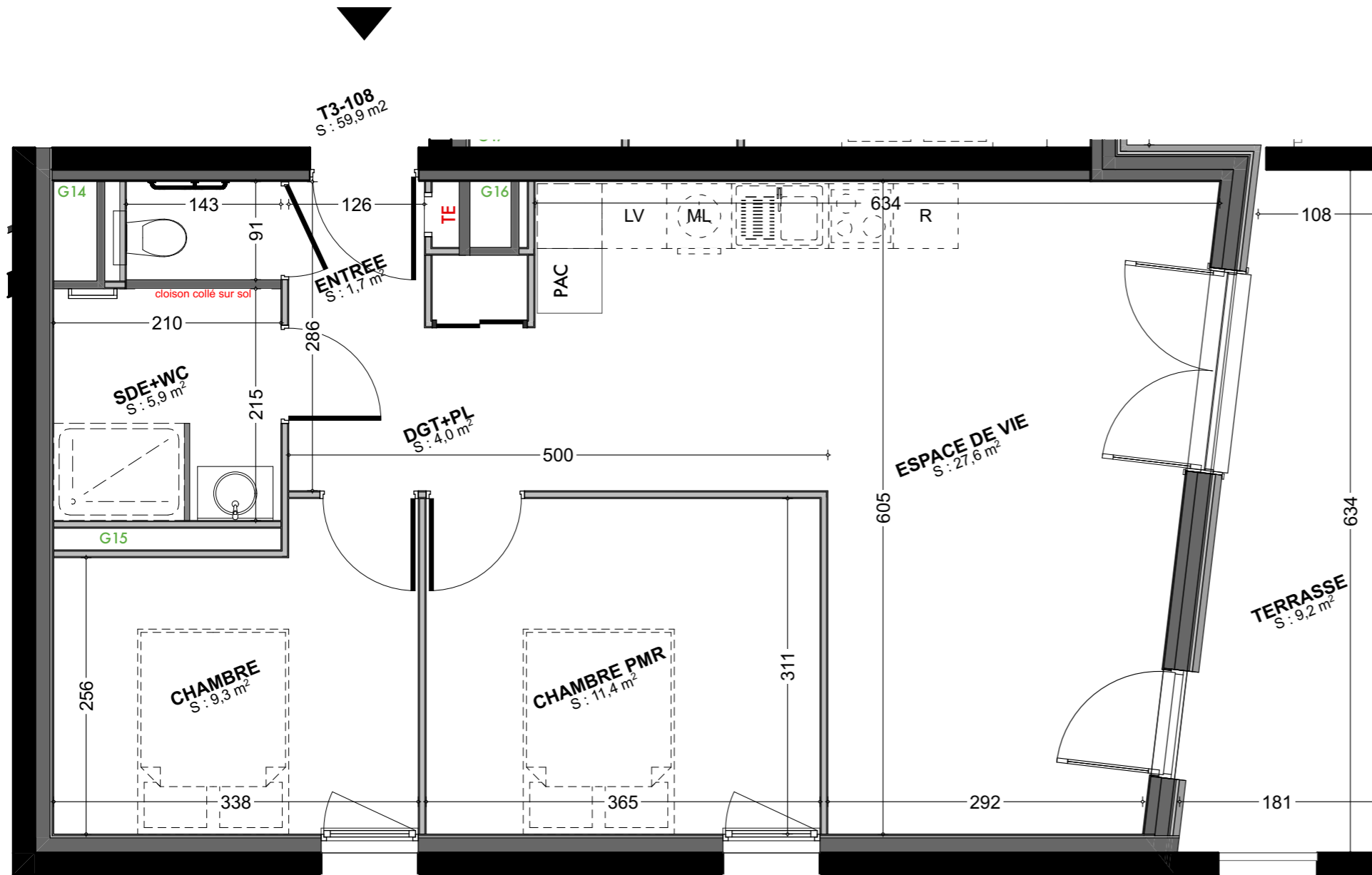


Le Coeur des Roches

Place Maréchal Noël De Jourda De Vaux
43120 MONISTROL SUR LOIRE



Niv. RDC Lot n° : T3-108 Type T3



SURFACE HABITABLE :

Entrée :	1,7 m ²
Dgt. + Placard :	4,0 m ²
Espace de vie :	27,6 m ²
Salle d'eau + WC :	5,9 m ²
Chambre :	9,3 m ²
Chambre PMR :	11,4 m ²

SURFACE TOTALE (SU en m²) : 59,9 m²

SURFACE DES ANNEXES :

Terrasse :	9,2 m ²
= 9,2 m²	

PLAN DE VENTE établi le :
8/12/2022 - Indice D

ECHELLE GRAPHIQUE : (1:50 au format A3)



Ce plan est susceptible d'être légèrement modifié en fonction des nécessités techniques de la réalisation en ce qui concerne les dimensions libres et l'équipement. Les retombées, soffites, encoffrements, faux plafonds, canalisations, radiateurs ou convecteurs, ne sont pas figurés et ne pourront fonder aucune réclamation en cas de présence. La surface habitable des logements peut varier en fonction des techniques de construction choisies, de l'établissement des plans, d'exécution et des normes techniques. Ainsi, il est expressément convenu qu'une tolérance de surface est admise.