

# Le Coeur des Roches

Place Maréchal Noël De Jourda De Vaux  
43120 MONISTROL SUR LOIRE

## PLANS DE VENTE " Le Coeur des Roches " Immeuble de logements à MONISTROL SUR LOIRE



Vue sur la façade Est



Vue sur la façade Ouest



Vue depuis l'entrée du site

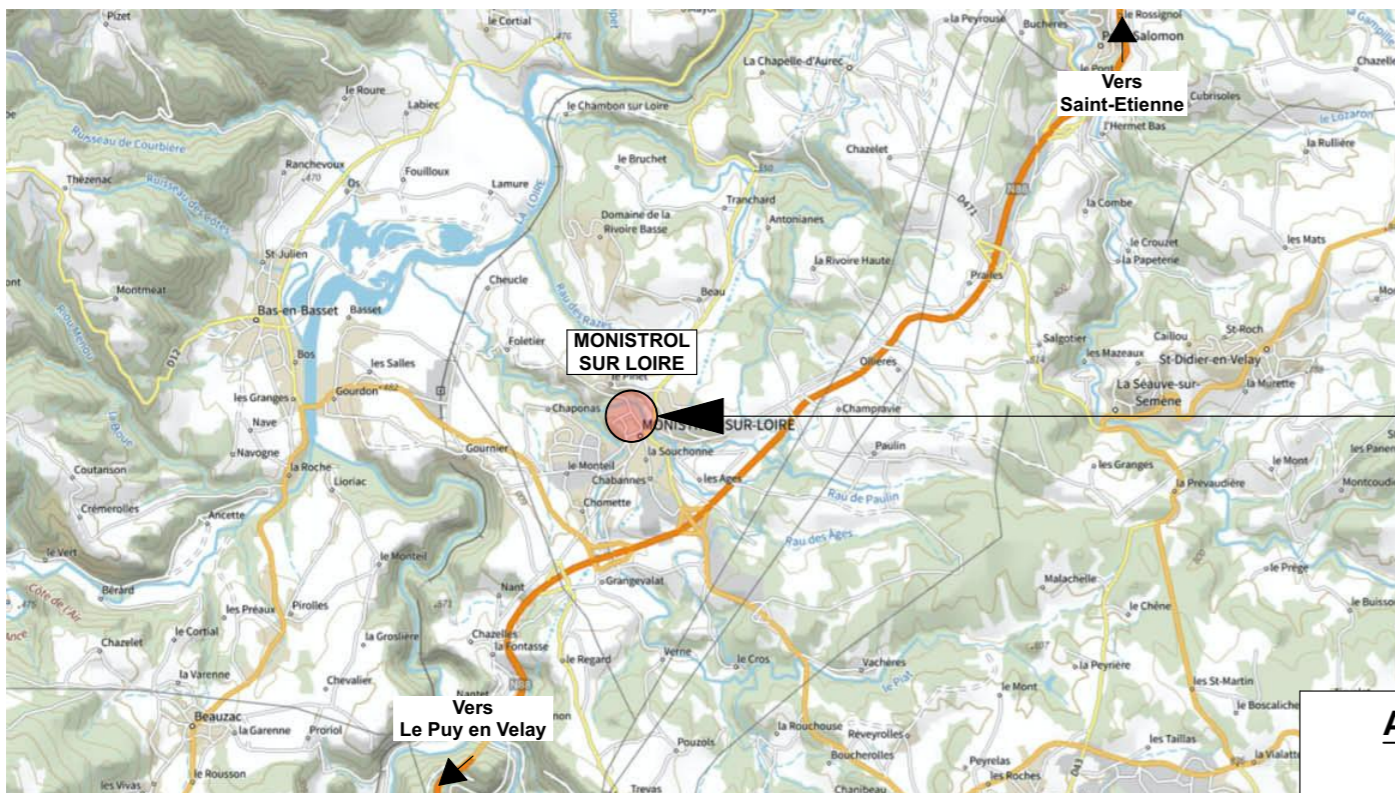


Vue sur la façade Nord

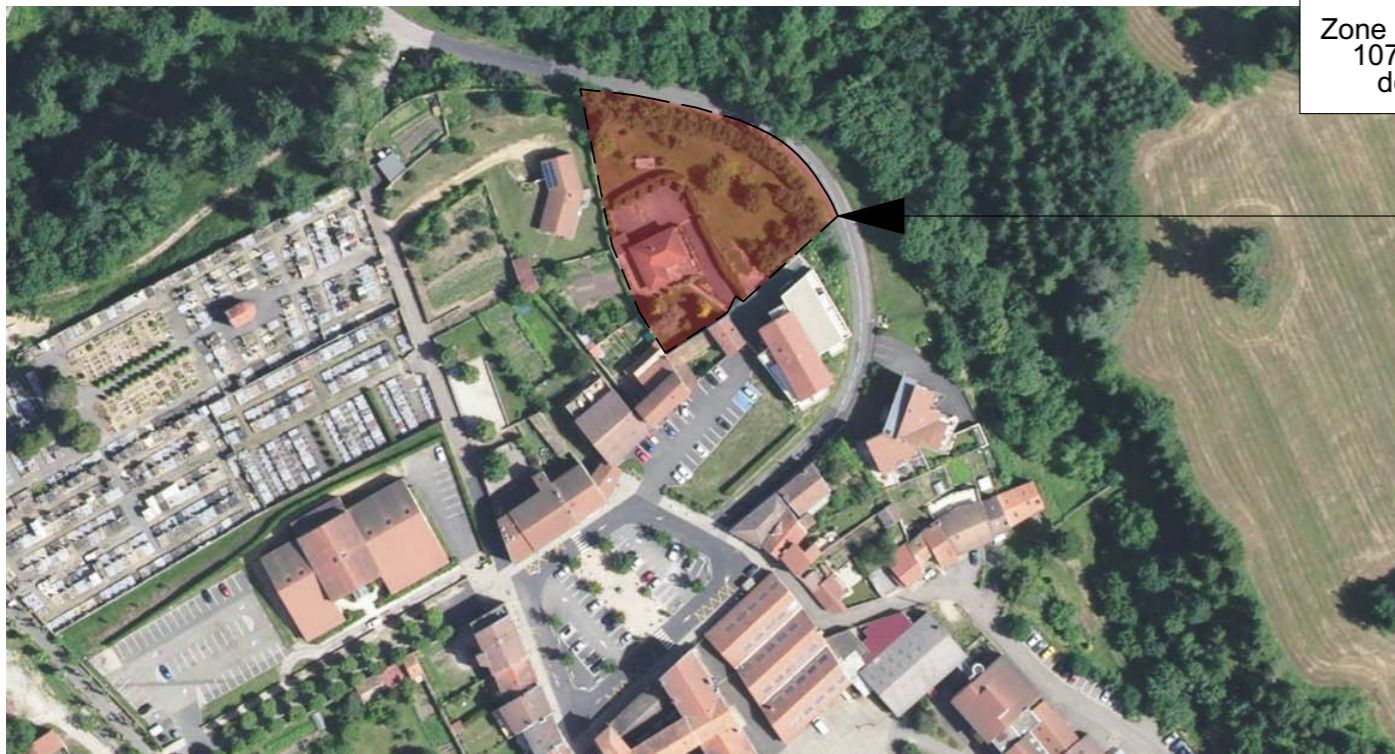
Ce plan est susceptible d'être légèrement modifié en fonction des nécessités techniques de la réalisation en ce qui concerne les dimensions libres et l'équipement. Les retombées, soffites, encoffrements, faux plafonds, canalisations, radiateurs ou convecteurs, ne sont pas figurés et ne pourront fonder aucune réclamation en cas de présence. La surface habitable des logements peut varier en fonction des techniques de construction choisies, de l'établissement des plans, d'exécution et des normes techniques. Ainsi, il est expressément convenu qu'une tolérance de surface est admise.

# Le Coeur des Roches

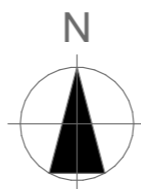
Place Maréchal Noël De Jourda De Vaux  
43120 MONISTROL SUR LOIRE



Carte IGN  
Ech. : sans échelle

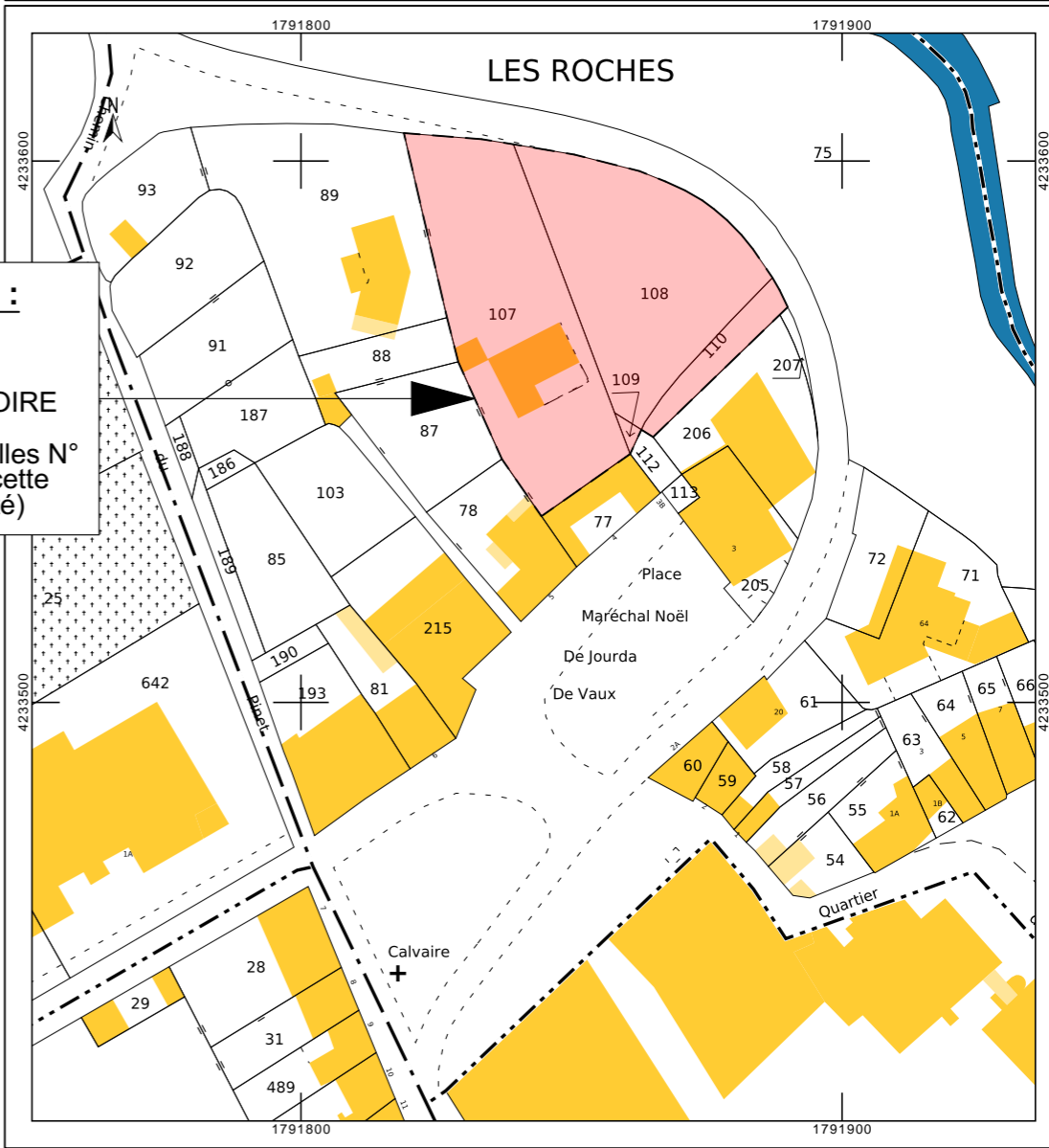


Vue aérienne  
Ech. : sans échelle



Département : HAUTE LOIRE  Commune : MONISTROL-SUR-LOIRE	DIRECTION GÉNÉRALE DES FINANCES PUBLIQUES  EXTRAIT DU PLAN CADASTRAL	Le plan visualisé sur cet extrait est géré par le centre des impôts foncier suivant : Le Puy en Velay 1 Rue Alphonse Terrasson BP 10342 43012 43012 Le Puy en Velay Cedex tél. 04 71 09 83 38 - fax 04 71 09 83 37 cdif.le-puy@dgif.finances.gouv.fr
Section : BE Feuille : 000 BE 01  Échelle d'origine : Échelle d'édition :  Date d'édition : 15/10/2021 (fuseau horaire de Paris)  Coordonnées en projection : RGF93CC45 ©2017 Ministère de l'Action et des Comptes publics	Cet extrait de plan vous est délivré par :  cadastre.gouv.fr	

**ADRESSE TERRAIN :**  
 Place Maréchal Noël  
 De Jourda De Vaux  
 43120 MONISTROL SUR LOIRE  
 Zone UB - Section BE - Parcelles N°  
 107, 108, 109, 110 et 112 (cette  
 dernière est en copropriété)

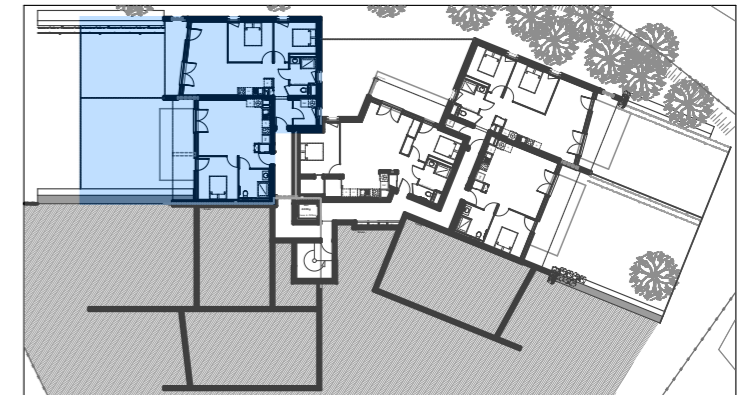
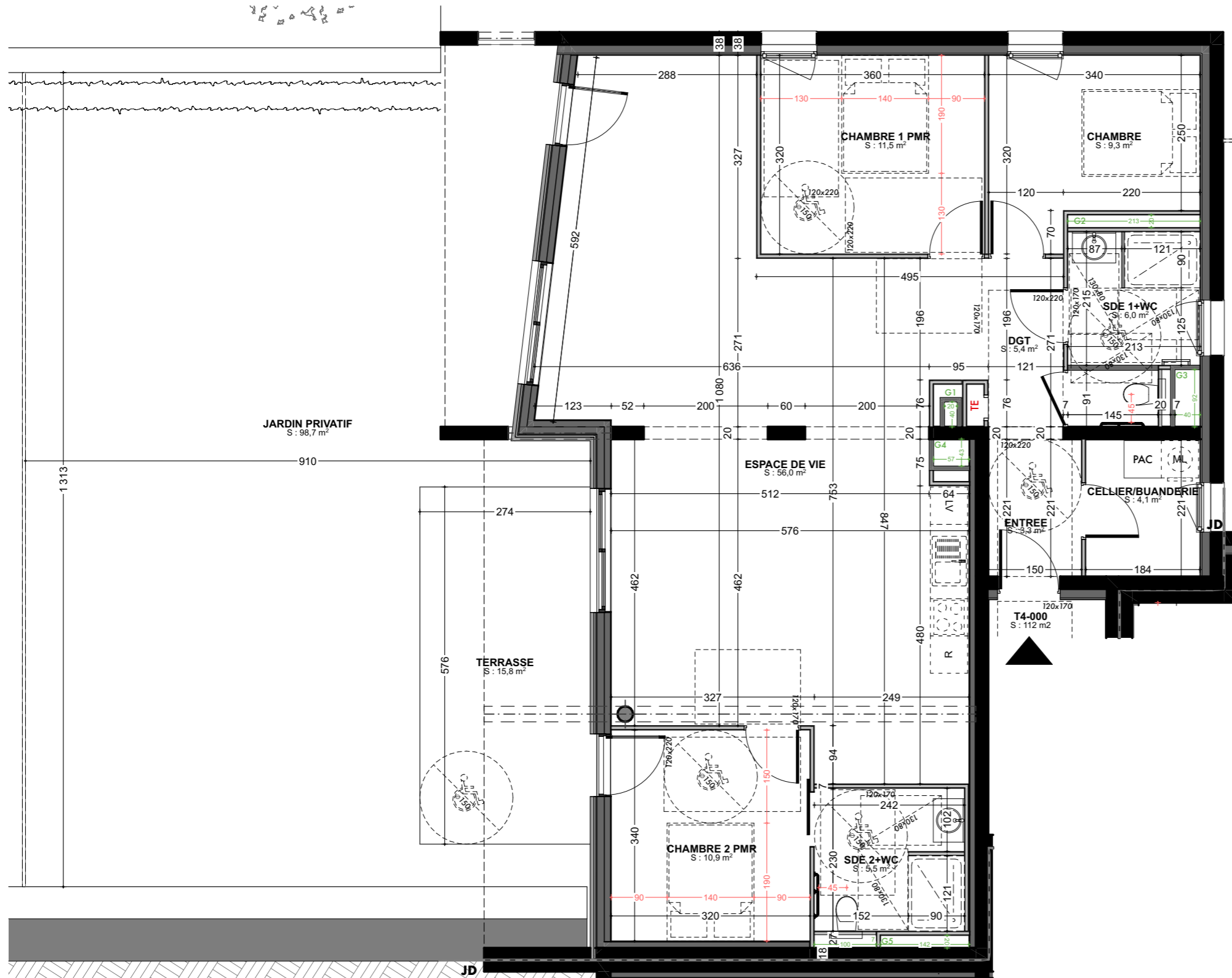


Plan de cadastre  
Ech. : sans échelle

Ce plan est susceptible d'être légèrement modifié en fonction des nécessités techniques de la réalisation en ce qui concerne les dimensions libres et l'équipement. Les retombées, soffites, encoffrements, faux plafonds, canalisations, radiateurs ou convecteurs, ne sont pas figurés et ne pourront fonder aucune réclamation en cas de présence. La surface habitable des logements peut varier en fonction des techniques de construction choisies, de l'établissement des plans, d'exécution et des normes techniques. Ainsi, il est expressément convenu qu'une tolérance de surface est admise.

# Le Coeur des Roches

Place Maréchal Noël De Jourda De Vaux  
43120 MONISTROL SUR LOIRE



Niv. RDJ      Lot n° : T4-000      Type T4

## SURFACE HABITABLE :

Entrée :	3,3 m <sup>2</sup>
Cellier/Buanderie :	4,1 m <sup>2</sup>
Dégagement :	5,4 m <sup>2</sup>
Salle d'eau 1 + WC :	6,0 m <sup>2</sup>
Chambre :	9,3 m <sup>2</sup>
Chambre 1 PMR :	11,5 m <sup>2</sup>
Espace de vie :	56,0 m <sup>2</sup>
Chambre 2 PMR :	10,9 m <sup>2</sup>
Salle d'eau 2 + WC :	5,5 m <sup>2</sup>

**SURFACE TOTALE (SU en m<sup>2</sup>) : 112,0 m<sup>2</sup>**

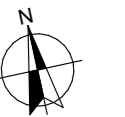
## SURFACE DES ANNEXES :

Terrasse :	15,8 m <sup>2</sup>
Jardin privatif :	98,7 m <sup>2</sup>

**= 114,5 m<sup>2</sup>**

PLAN DE VENTE établi le :  
8/12/2022 - Indice D

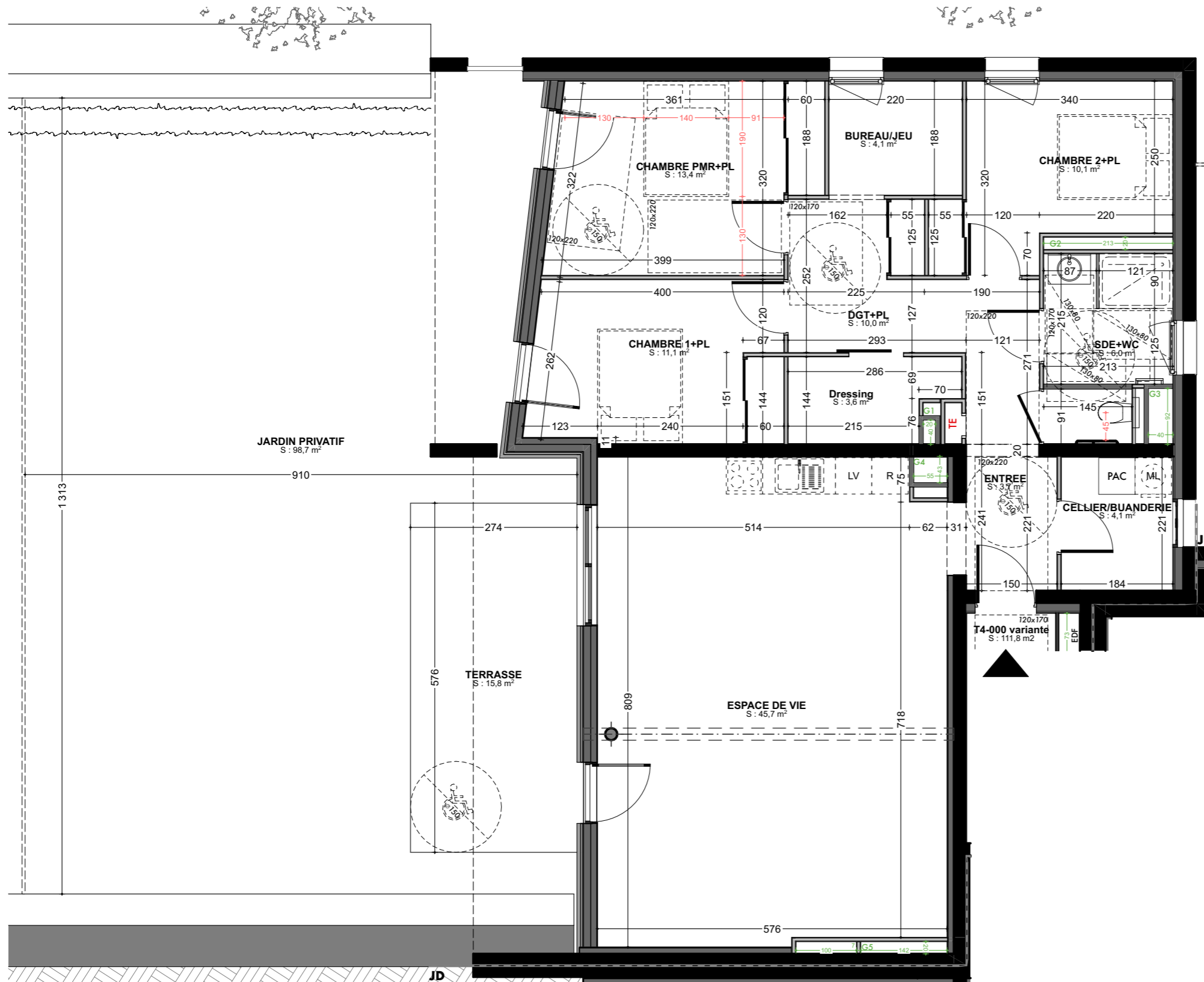
ECHELLE GRAPHIQUE : (1:75 au format A3)



Ce plan est susceptible d'être légèrement modifié en fonction des nécessités techniques de la réalisation en ce qui concerne les dimensions libres et l'équipement. Les retombées, soffites, encoffrements, faux plafonds, canalisations, radiateurs ou convecteurs, ne sont pas figurés et ne pourront fonder aucune réclamation en cas de présence. La surface habitable des logements peut varier en fonction des techniques de construction choisies, de l'établissement des plans, d'exécution et des normes techniques. Ainsi, il est expressément convenu qu'une tolérance de surface est admise.

# Le Coeur des Roches

Place Maréchal Noël De Jourda De Vaux  
43120 MONISTROL SUR LOIRE



Niv. RDJ Lot n° : T4-000 VARIANTE Type T4

## SURFACE HABITABLE :

Entrée :	3,7 m <sup>2</sup>
Cellier/Buanderie :	4,1 m <sup>2</sup>
Salle d'eau + WC :	6,0 m <sup>2</sup>
Dégagement + Placard :	10,0 m <sup>2</sup>
Dressing :	3,6 m <sup>2</sup>
Chambre PMR + PL :	13,4 m <sup>2</sup>
Chambre 1 + PL :	11,1 m <sup>2</sup>
Chambre 2 + PL :	10,1 m <sup>2</sup>
Bureau/Jeu :	4,1 m <sup>2</sup>
Espace de vie :	45,7 m <sup>2</sup>

**SURFACE TOTALE (SU en m<sup>2</sup>) : 111,8 m<sup>2</sup>**

## SURFACE DES ANNEXES :

Terrasse :	15,8 m <sup>2</sup>
Jardin privatif :	98,7 m <sup>2</sup>

**= 114,5 m<sup>2</sup>**

PLAN DE VENTE établi le :  
8/12/2022 - Indice D

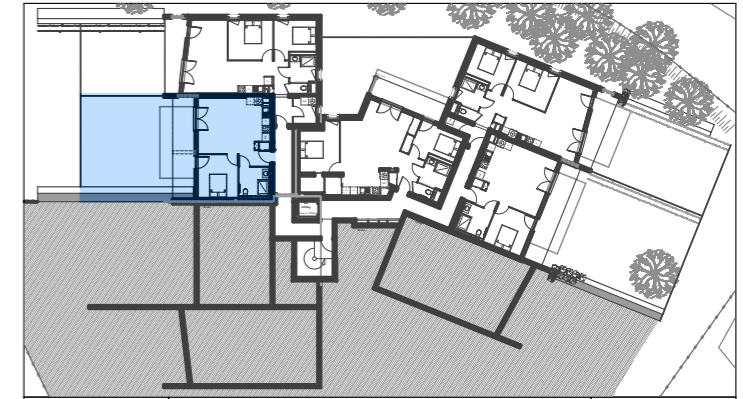
ECHELLE GRAPHIQUE : (1:75 au format A3)



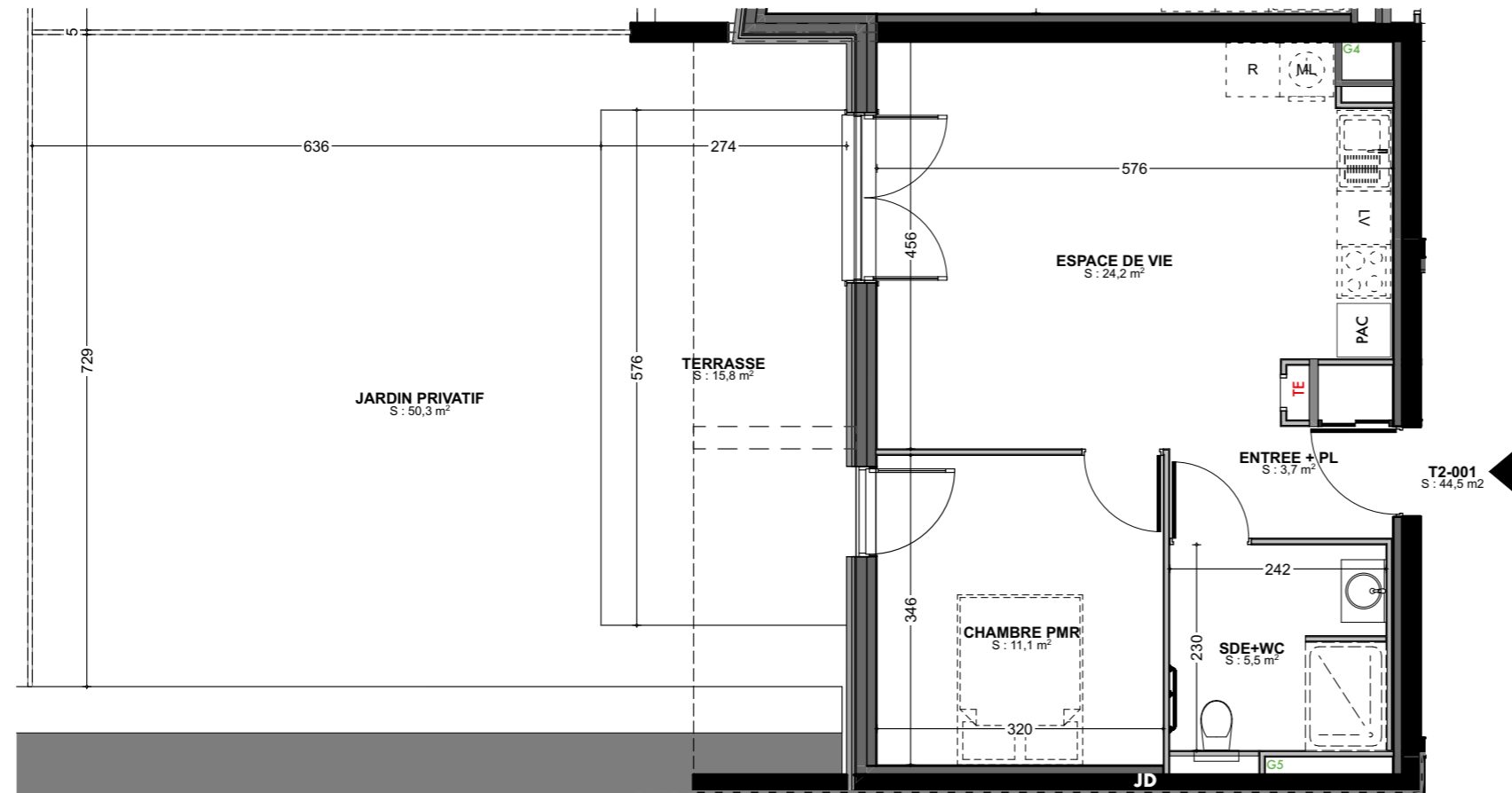
Ce plan est susceptible d'être légèrement modifié en fonction des nécessités techniques de la réalisation en ce qui concerne les dimensions libres et l'équipement. Les retombées, soffites, encoffrements, faux plafonds, canalisations, radiateurs ou convecteurs, ne sont pas figurés et ne pourront fonder aucune réclamation en cas de présence. La surface habitable des logements peut varier en fonction des techniques de construction choisies, de l'établissement des plans, d'exécution et des normes techniques. Ainsi, il est expressément convenu qu'une tolérance de surface est admise.

# Le Coeur des Roches

Place Maréchal Noël De Jourda De Vaux  
43120 MONISTROL SUR LOIRE



Niv. RDJ      Lot n° : T2-001      Type T2



## SURFACE HABITABLE :

Entrée + Placard :	3,7 m <sup>2</sup>
Espace de vie :	24,2 m <sup>2</sup>
Salle d'eau + WC :	5,5 m <sup>2</sup>
Chambre PMR :	11,1 m <sup>2</sup>

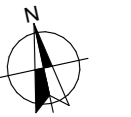
**SURFACE TOTALE (SU en m<sup>2</sup>) : 44,5 m<sup>2</sup>**

## SURFACE DES ANNEXES :

Terrasse :	15,8 m <sup>2</sup>
Jardin privatif :	50,3 m <sup>2</sup>
<b>= 66,1 m<sup>2</sup></b>	

PLAN DE VENTE établi le :  
8/12/2022 - Indice D

ECHELLE GRAPHIQUE : (1:75 au format A3)



Ce plan est susceptible d'être légèrement modifié en fonction des nécessités techniques de la réalisation en ce qui concerne les dimensions libres et l'équipement. Les retombées, soffites, encoffrements, faux plafonds, canalisations, radiateurs ou convecteurs, ne sont pas figurés et ne pourront fonder aucune réclamation en cas de présence. La surface habitable des logements peut varier en fonction des techniques de construction choisies, de l'établissement des plans, d'exécution et des normes techniques. Ainsi, il est expressément convenu qu'une tolérance de surface est admise.



SERENA

16 avenue Jean Faure - 42480 LA FOUILLOUSE

Tél. : 04 77 59 59 59 - Mail : promotion@appart-patrimoine.fr

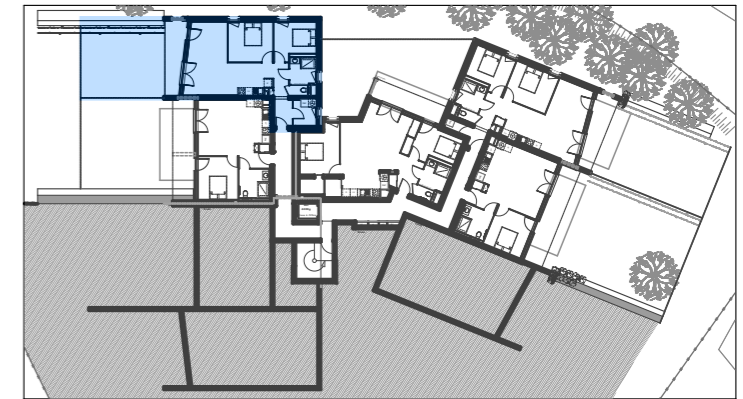


PIERRE TASSIN & RAPHAEL REOCREUX  
ARCHITECTES

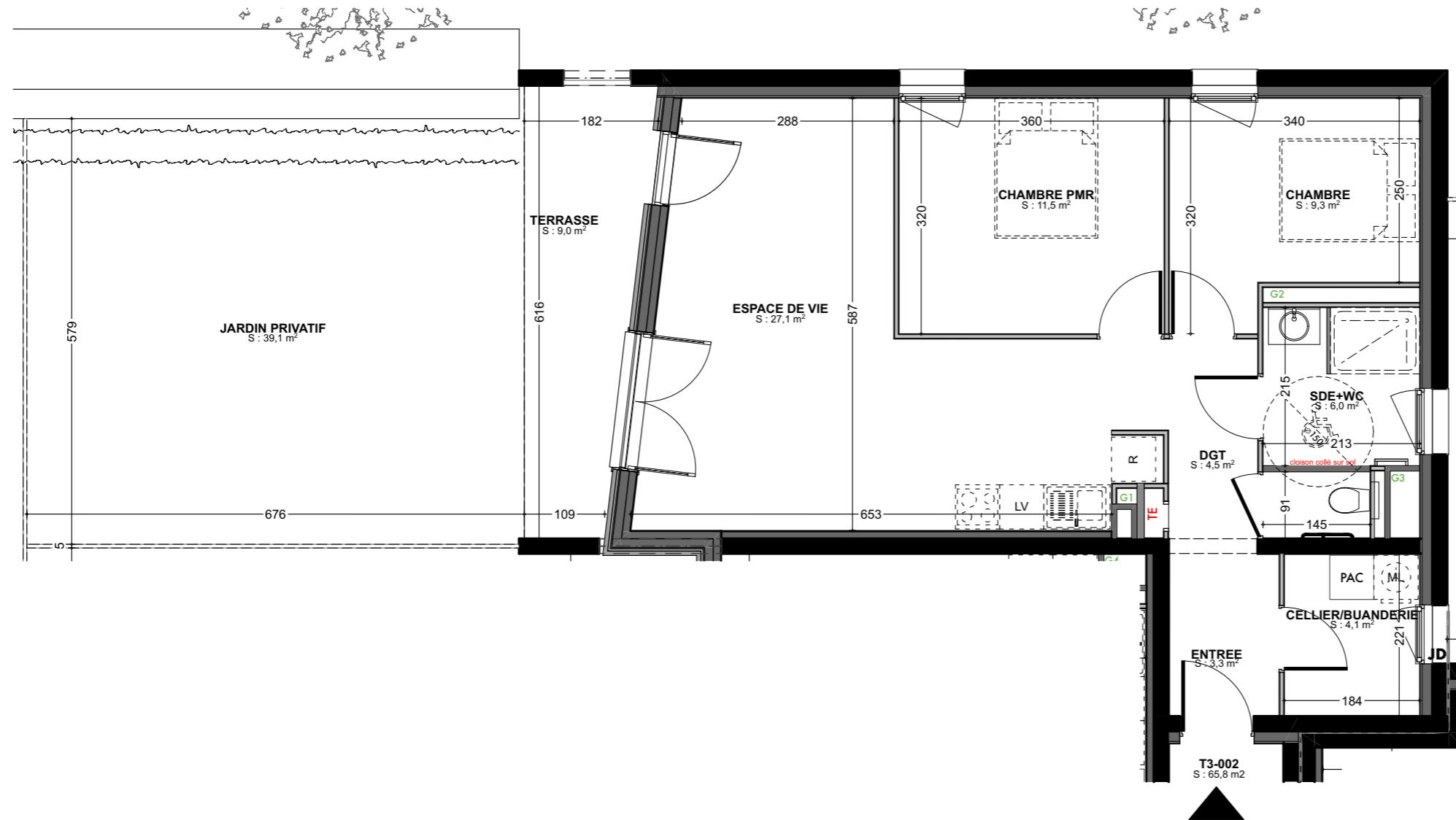
5, rue Jacques Barberier 43100 Saint Etienne  
2, rue du Général de Castelnau - 43120 Monistrol sur Loire  
Tél : 04 77 41 17 18  
Mail : contact@tassin-reocreux.com

# Le Coeur des Roches

Place Maréchal Noël De Jourda De Vaux  
43120 MONISTROL SUR LOIRE



Niv. RDJ      Lot n° : T3-002      Type T3



## SURFACE HABITABLE :

Entrée :	3,3 m <sup>2</sup>
Cellier/Buanderie :	4,1 m <sup>2</sup>
Dégagement :	4,5 m <sup>2</sup>
Espace de vie :	27,1 m <sup>2</sup>
Salle d'eau + WC :	6,0 m <sup>2</sup>
Chambre :	9,3 m <sup>2</sup>
Chambre PMR :	11,5 m <sup>2</sup>

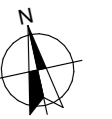
**SURFACE TOTALE (SU en m<sup>2</sup>) : 65,8 m<sup>2</sup>**

## SURFACE DES ANNEXES :

Terrasse :	9,0 m <sup>2</sup>
Jardin privatif :	39,1 m <sup>2</sup>
<b>= 48,1 m<sup>2</sup></b>	

PLAN DE VENTE établi le :  
8/12/2022 - Indice D

ECHELLE GRAPHIQUE : (1:75 au format A3)



Ce plan est susceptible d'être légèrement modifié en fonction des nécessités techniques de la réalisation en ce qui concerne les dimensions libres et l'équipement. Les retombées, soffites, encoffrements, faux plafonds, canalisations, radiateurs ou convecteurs, ne sont pas figurés et ne pourront fonder aucune réclamation en cas de présence. La surface habitable des logements peut varier en fonction des techniques de construction choisies, de l'établissement des plans, d'exécution et des normes techniques. Ainsi, il est expressément convenu qu'une tolérance de surface est admise.



SERENA

16 avenue Jean Faure - 42480 LA FOUILLOUSE

Tél. : 04 77 59 59 59 - Mail : promotion@appart-patrimoine.fr



PIERRE TASSIN & RAPHAEL REOCREUX

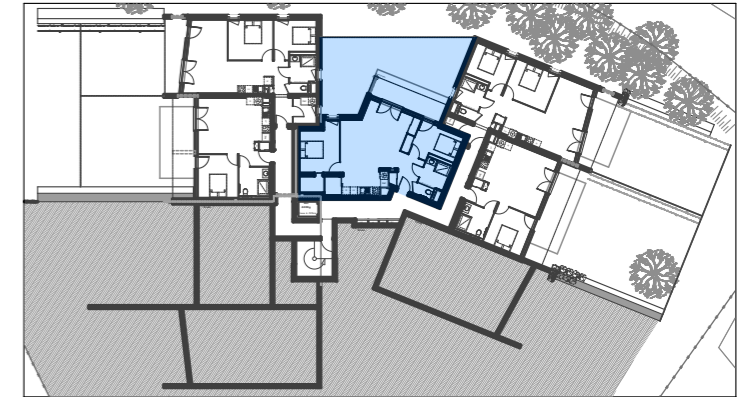
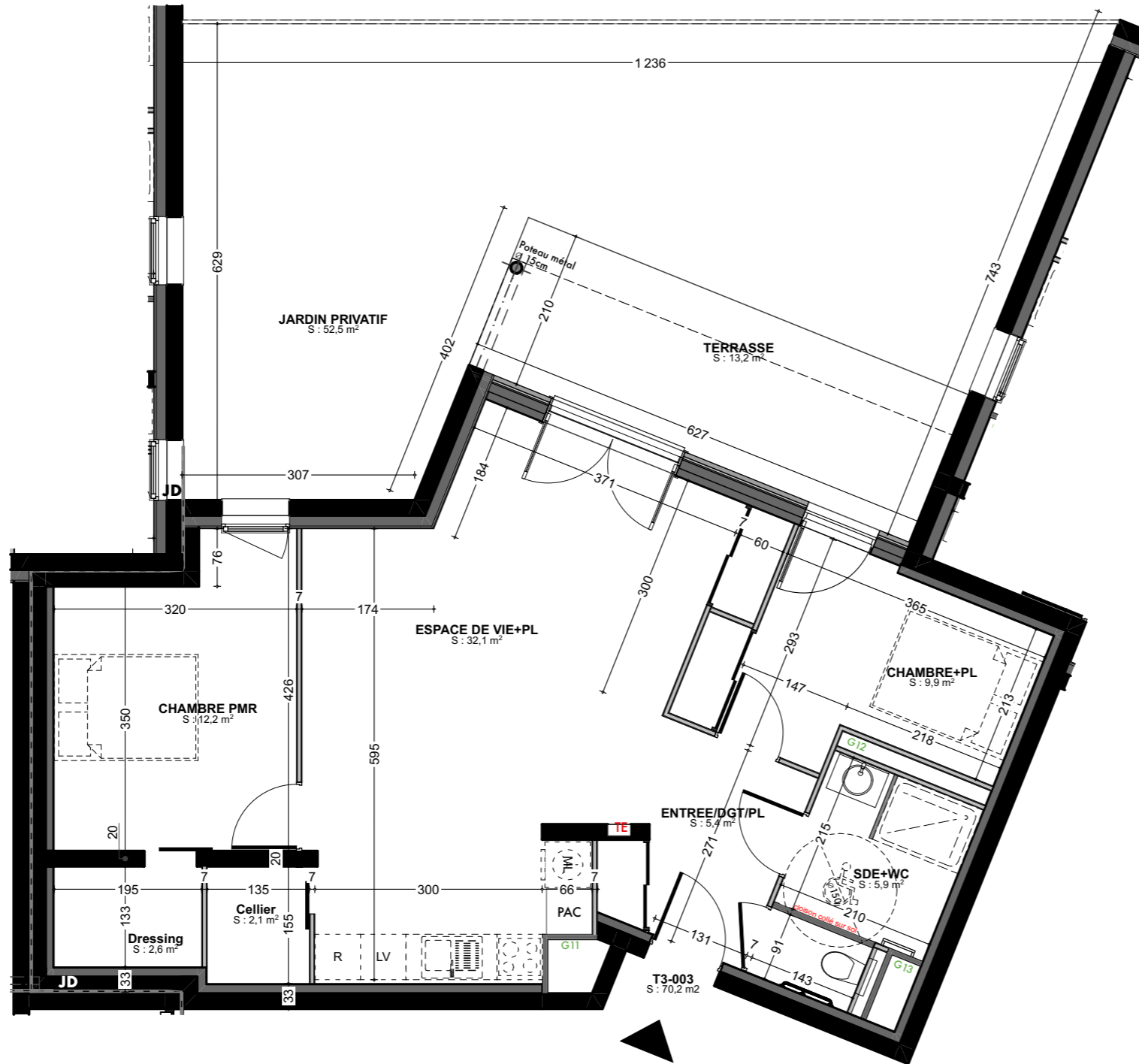
ARCHITECTES

5, rue Jacques Barlier 43100 Saint-Hippolyte  
2, rue du Général de Castelnau - 43120 Monistrol sur Loire

Tel : 04 77 41 17 18  
Mail : contact@tassin-reocreux.com

# Le Coeur des Roches

Place Maréchal Noël De Jourda De Vaux  
43120 MONISTROL SUR LOIRE



Niv. RDJ      Lot n° : T3-003      Type T3

### SURFACE HABITABLE :

Entrée + Dgt. + Placard :	5,4 m <sup>2</sup>
Espace de vie + Placard:	32,1 m <sup>2</sup>
Salle d'eau + WC :	5,9 m <sup>2</sup>
Chambre + Placard :	9,9 m <sup>2</sup>
Chambre PMR :	12,2 m <sup>2</sup>
Dressing :	2,6 m <sup>2</sup>
Cellier :	2,1 m <sup>2</sup>

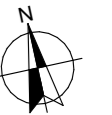
**SURFACE TOTALE (SU en m<sup>2</sup>) : 70,2 m<sup>2</sup>**

### SURFACE DES ANNEXES :

Terrasse :	13,2 m <sup>2</sup>
Jardin privatif :	52,5 m <sup>2</sup>
<b>= 65,7 m<sup>2</sup></b>	

PLAN DE VENTE établi le :  
8/12/2022 - Indice D

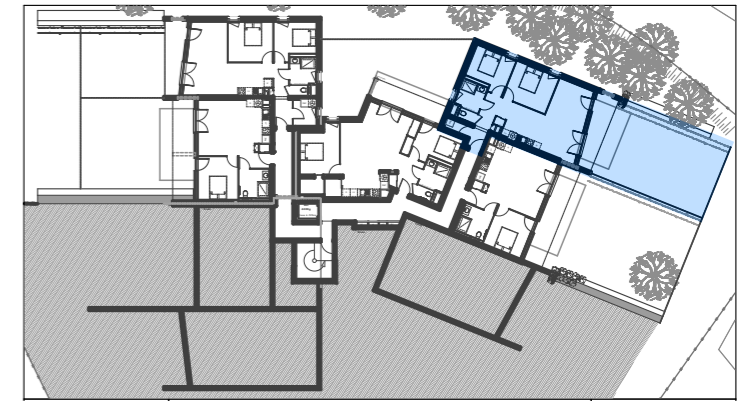
ECHELLE GRAPHIQUE : (1:75 au format A3)



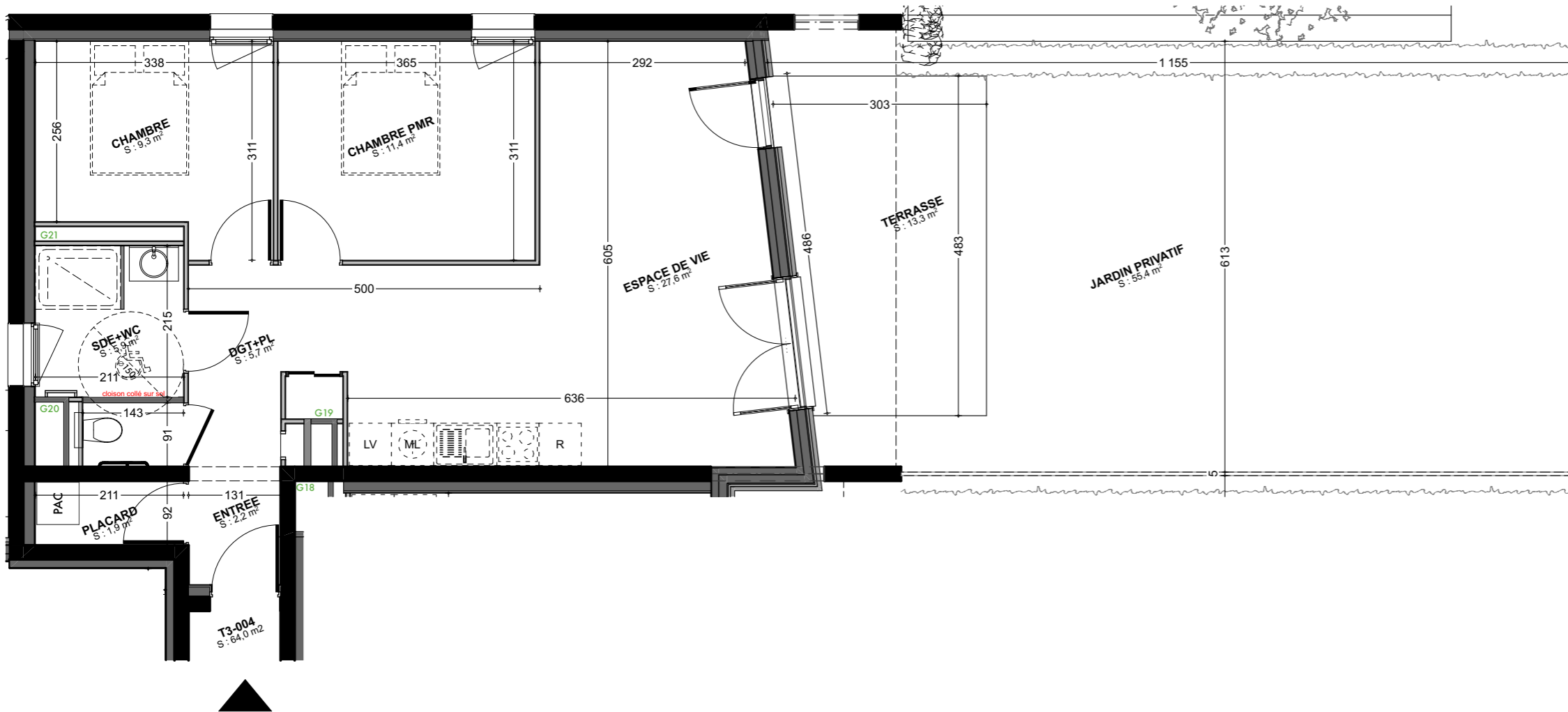
Ce plan est susceptible d'être légèrement modifié en fonction des nécessités techniques de la réalisation en ce qui concerne les dimensions libres et l'équipement. Les retombées, soffites, encoffrements, faux plafonds, canalisations, radiateurs ou convecteurs, ne sont pas figurés et ne pourront fonder aucune réclamation en cas de présence. La surface habitable des logements peut varier en fonction des techniques de construction choisies, de l'établissement des plans, d'exécution et des normes techniques. Ainsi, il est expressément convenu qu'une tolérance de surface est admise.

# Le Coeur des Roches

Place Maréchal Noël De Jourda De Vaux  
43120 MONISTROL SUR LOIRE



Niv. RDJ      Lot n° : T3-004      Type T3



## SURFACE HABITABLE :

Entrée :	2,2 m <sup>2</sup>
Placard :	1,9 m <sup>2</sup>
Dgt. + Placard :	5,7 m <sup>2</sup>
Espace de vie :	27,6 m <sup>2</sup>
Salle d'eau + WC :	5,9 m <sup>2</sup>
Chambre :	9,3 m <sup>2</sup>
Chambre PMR :	11,4 m <sup>2</sup>

**SURFACE TOTALE (SU en m<sup>2</sup>) : 64,0 m<sup>2</sup>**

## SURFACE DES ANNEXES :

Terrasse :	13,3 m <sup>2</sup>
Jardin privatif :	55,4 m <sup>2</sup>
<b>= 68,3 m<sup>2</sup></b>	

PLAN DE VENTE établi le :  
8/12/2022 - Indice D

ECHELLE GRAPHIQUE : (1:75 au format A3)

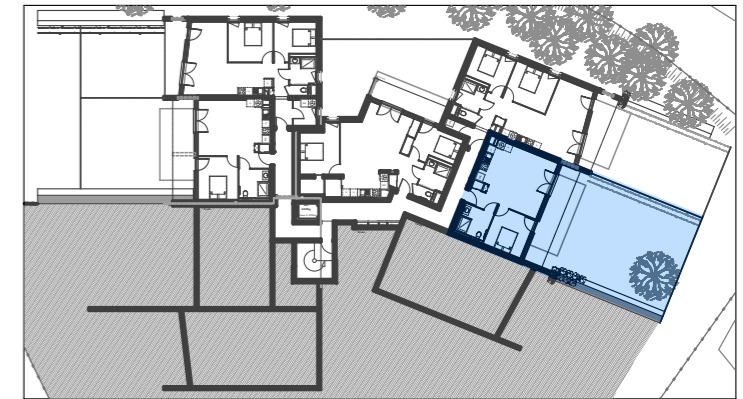


Ce plan est susceptible d'être légèrement modifié en fonction des nécessités techniques de la réalisation en ce qui concerne les dimensions libres et l'équipement. Les retombées, soffites, encoffrements, faux plafonds, canalisations, radiateurs ou convecteurs, ne sont pas figurés et ne pourront fonder aucune réclamation en cas de présence. La surface habitable des logements peut varier en fonction des techniques de construction choisies, de l'établissement des plans, d'exécution et des normes techniques. Ainsi, il est expressément convenu qu'une tolérance de surface est admise.



# Le Coeur des Roches

Place Maréchal Noël De Jourda De Vaux  
43120 MONISTROL SUR LOIRE



Niv. RDJ      Lot n° : T2-005      Type T2

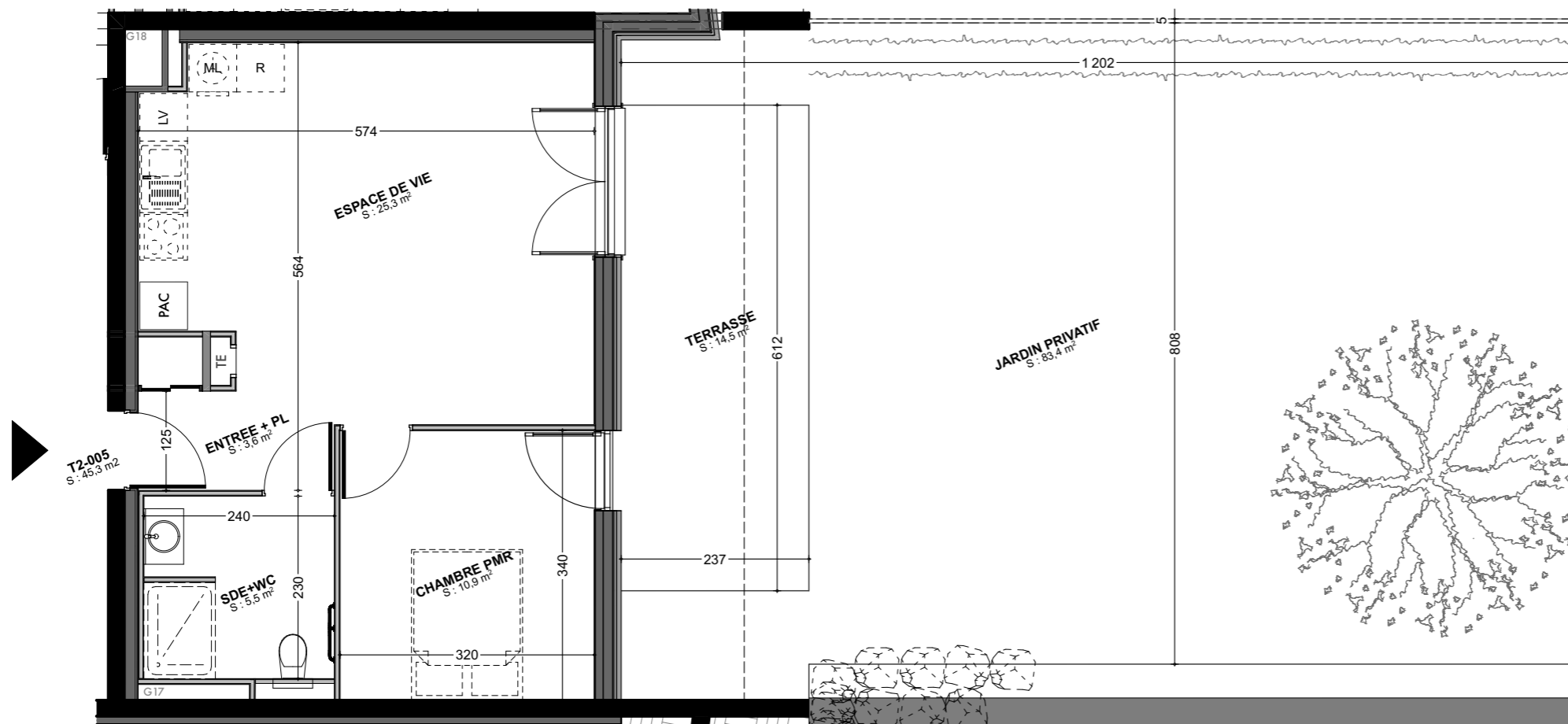
## SURFACE HABITABLE :

Entrée + Placard :	3,6 m <sup>2</sup>
Espace de vie :	25,3 m <sup>2</sup>
Salle d'eau + WC :	5,5 m <sup>2</sup>
Chambre PMR :	10,9 m <sup>2</sup>

**SURFACE TOTALE (SU en m<sup>2</sup>) : 45,3 m<sup>2</sup>**

## SURFACE DES ANNEXES :

Terrasse :	14,5 m <sup>2</sup>
Jardin privatif :	83,4 m <sup>2</sup>
<b>= 97,9 m<sup>2</sup></b>	



PLAN DE VENTE établi le :  
8/12/2022 - Indice D

ECHELLE GRAPHIQUE : (1:75 au format A3)



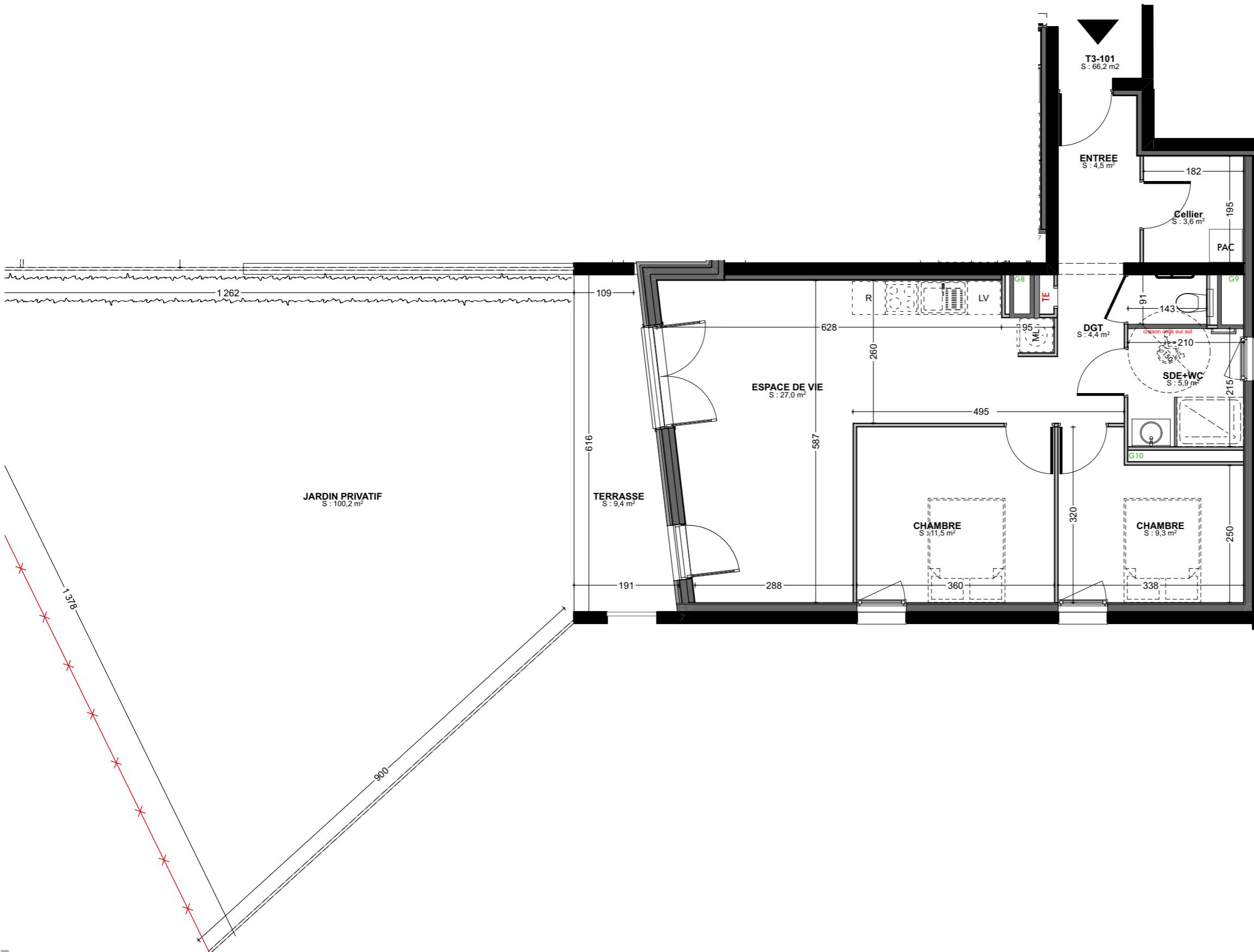
Ce plan est susceptible d'être légèrement modifié en fonction des nécessités techniques de la réalisation en ce qui concerne les dimensions libres et l'équipement. Les retombées, soffites, encoffrements, faux plafonds, canalisations, radiateurs ou convecteurs, ne sont pas figurés et ne pourront fonder aucune réclamation en cas de présence. La surface habitable des logements peut varier en fonction des techniques de construction choisies, de l'établissement des plans, d'exécution et des normes techniques. Ainsi, il est expressément convenu qu'une tolérance de surface est admise.

# Le Coeur des Roches

Place Maréchal Noël De Jourda De Vaux  
43120 MONISTROL SUR LOIRE



Niv. RDC      Lot n° : T3-101      Type T3



## SURFACE HABITABLE :

Entrée :	4,5 m <sup>2</sup>
Cellier :	3,6 m <sup>2</sup>
Dégagement :	4,4 m <sup>2</sup>
Espace de vie :	27,0 m <sup>2</sup>
Salle d'eau + WC :	5,9 m <sup>2</sup>
Chambre :	9,3 m <sup>2</sup>
Chambre PMR :	11,5 m <sup>2</sup>

**SURFACE TOTALE (SU en m<sup>2</sup>) : 66,2 m<sup>2</sup>**

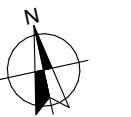
## SURFACE DES ANNEXES :

Terrasse :	9,4 m <sup>2</sup>
Jardin privatif :	100,2 m <sup>2</sup>

**= 109,6 m<sup>2</sup>**

PLAN DE VENTE établi le :  
8/12/2022 - Indice D

ECHELLE GRAPHIQUE : (1:75 au format A3)



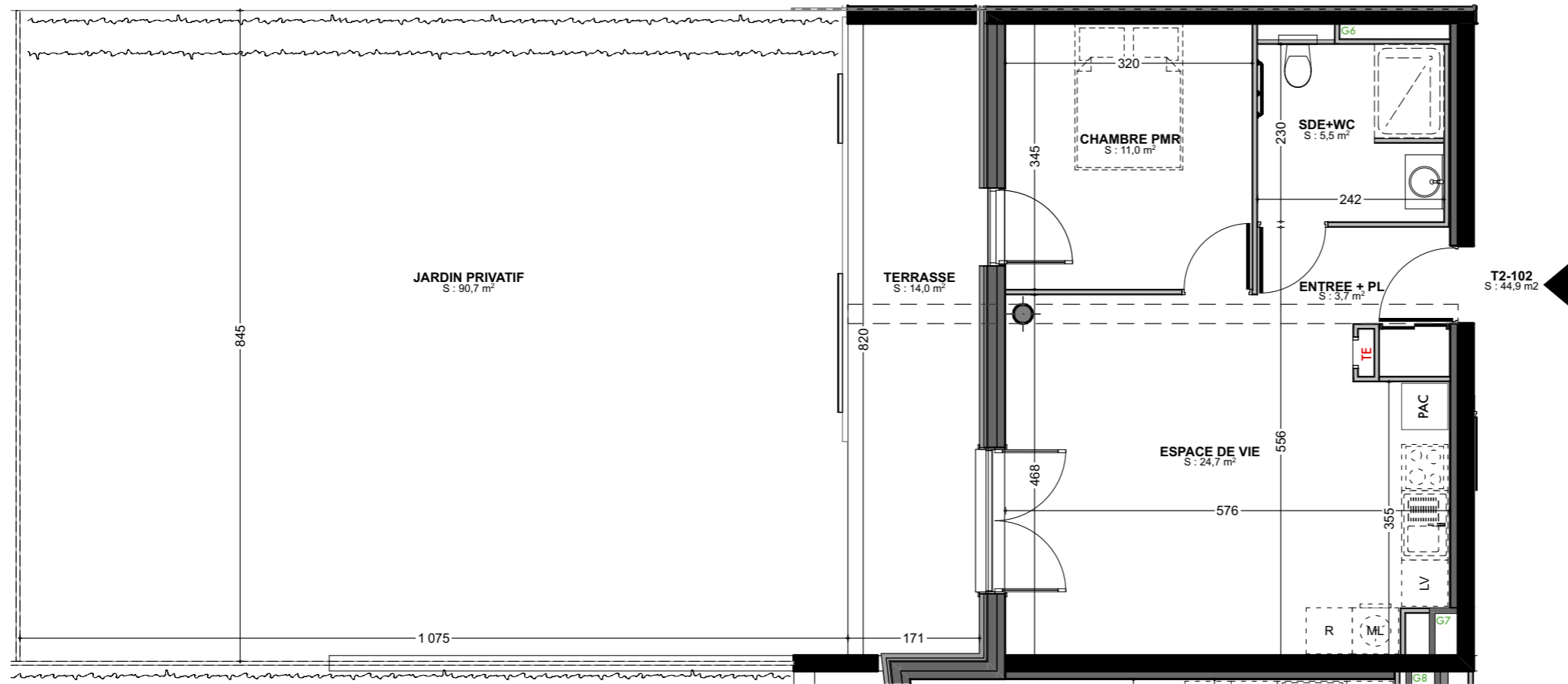
Ce plan est susceptible d'être légèrement modifié en fonction des nécessités techniques de la réalisation en ce qui concerne les dimensions libres et l'équipement. Les retombées, soffites, encoffrements, faux plafonds, canalisations, radiateurs ou convecteurs, ne sont pas figurés et ne pourront fonder aucune réclamation en cas de présence. La surface habitable des logements peut varier en fonction des techniques de construction choisies, de l'établissement des plans, d'exécution et des normes techniques. Ainsi, il est expressément convenu qu'une tolérance de surface est admise.

# Le Coeur des Roches

Place Maréchal Noël De Jourda De Vaux  
43120 MONISTROL SUR LOIRE



Niv. RDC      Lot n° : T2-102      Type T2



## SURFACE HABITABLE :

Entrée + Placard :	3,7 m <sup>2</sup>
Espace de vie :	24,7 m <sup>2</sup>
Salle d'eau + WC :	5,5 m <sup>2</sup>
Chambre PMR :	11,0 m <sup>2</sup>

**SURFACE TOTALE (SU en m<sup>2</sup>) : 44,9 m<sup>2</sup>**

## SURFACE DES ANNEXES :

Terrasse :	14,0 m <sup>2</sup>
Jardin privatif :	90,7 m <sup>2</sup>

**= 104,7 m<sup>2</sup>**

PLAN DE VENTE établi le :  
8/12/2022 - Indice D

ECHELLE GRAPHIQUE : (1:75 au format A3)



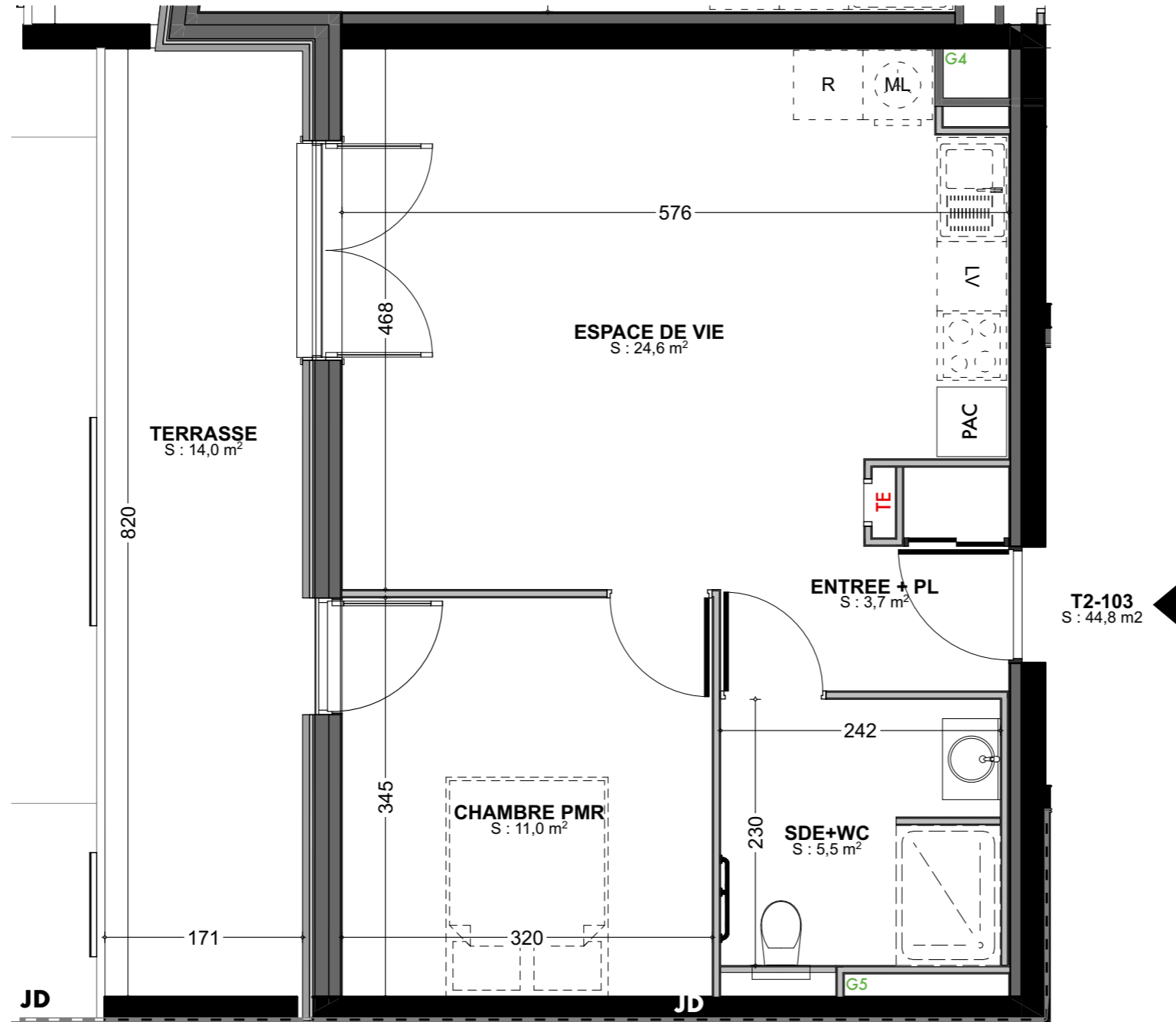
Ce plan est susceptible d'être légèrement modifié en fonction des nécessités techniques de la réalisation en ce qui concerne les dimensions libres et l'équipement. Les retombées, soffites, encoffrements, faux plafonds, canalisations, radiateurs ou convecteurs, ne sont pas figurés et ne pourront fonder aucune réclamation en cas de présence. La surface habitable des logements peut varier en fonction des techniques de construction choisies, de l'établissement des plans, d'exécution et des normes techniques. Ainsi, il est expressément convenu qu'une tolérance de surface est admise.

# Le Coeur des Roches

Place Maréchal Noël De Jourda De Vaux  
43120 MONISTROL SUR LOIRE



Niv. RDC      Lot n° : T2-103      Type T2



## SURFACE HABITABLE :

Entrée + Placard :	3,7 m <sup>2</sup>
Espace de vie :	24,6 m <sup>2</sup>
Salle d'eau + WC :	5,5 m <sup>2</sup>
Chambre PMR :	11,0 m <sup>2</sup>

**SURFACE TOTALE (SU en m<sup>2</sup>) :**      **44,8 m<sup>2</sup>**

## SURFACE DES ANNEXES :

Terrasse :	14,0 m <sup>2</sup>
<b>= 14,0 m<sup>2</sup></b>	

PLAN DE VENTE établi le :  
**8/12/2022 - Indice D**

ECHELLE GRAPHIQUE : (1:50 au format A3)

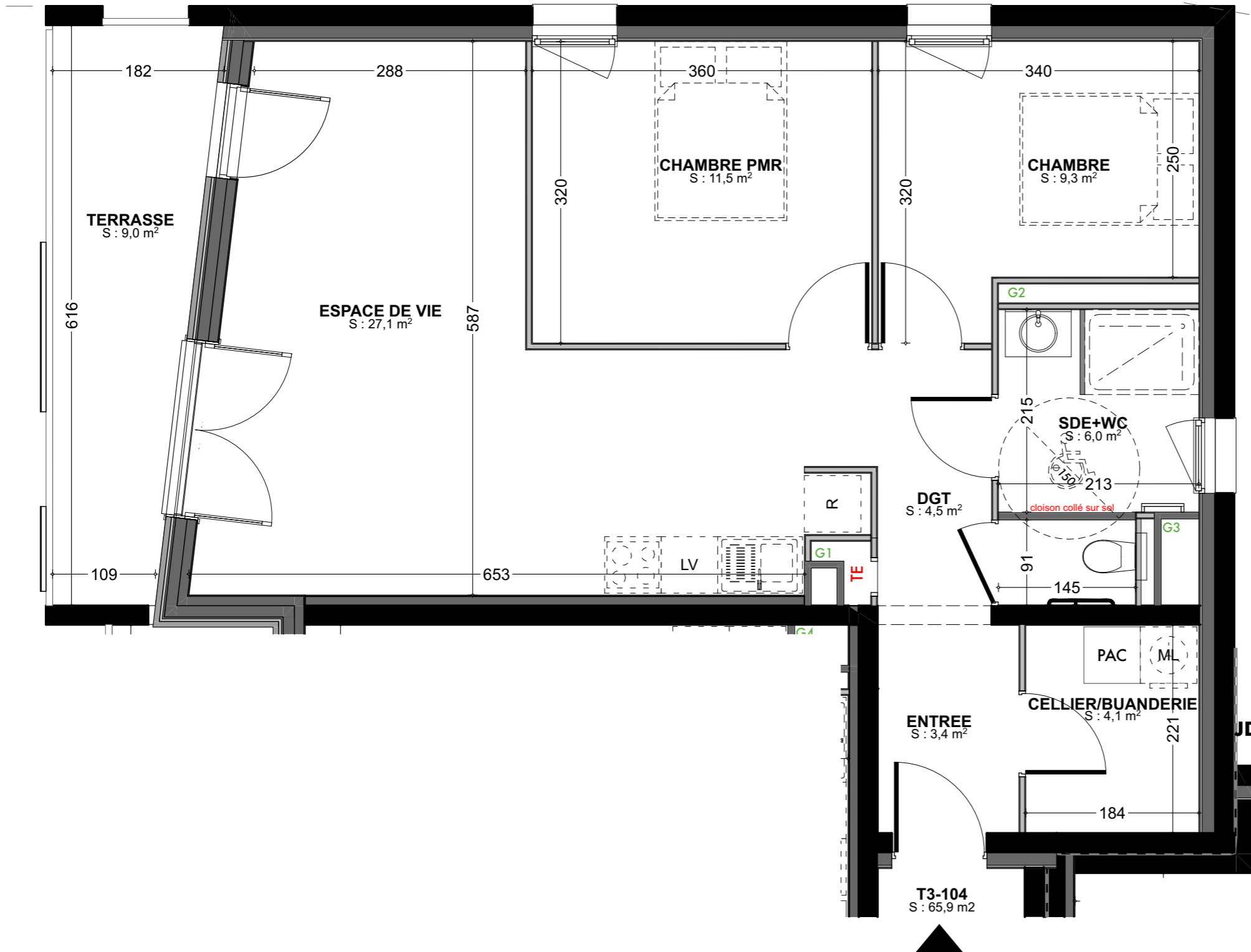
Ce plan est susceptible d'être légèrement modifié en fonction des nécessités techniques de la réalisation en ce qui concerne les dimensions libres et l'équipement. Les retombées, soffites, encoffrements, faux plafonds, canalisations, radiateurs ou convecteurs, ne sont pas figurés et ne pourront fonder aucune réclamation en cas de présence. La surface habitable des logements peut varier en fonction des techniques de construction choisies, de l'établissement des plans, d'exécution et des normes techniques. Ainsi, il est expressément convenu qu'une tolérance de surface est admise.

# Le Coeur des Roches

Place Maréchal Noël De Jourda De Vaux  
43120 MONISTROL SUR LOIRE



Niv. RDC      Lot n° : T3-104      Type T3



## SURFACE HABITABLE :

Entrée :	3,4 m <sup>2</sup>
Cellier/Buanderie :	4,1 m <sup>2</sup>
Dégagement :	4,5 m <sup>2</sup>
Espace de vie :	27,1 m <sup>2</sup>
Salle d'eau + WC :	6,0 m <sup>2</sup>
Chambre :	9,3 m <sup>2</sup>
Chambre PMR :	11,5 m <sup>2</sup>

**SURFACE TOTALE (SU en m<sup>2</sup>) :**      **65,9 m<sup>2</sup>**

## SURFACE DES ANNEXES :

Terrasse :	9,0 m <sup>2</sup>
<b>= 9,0 m<sup>2</sup></b>	

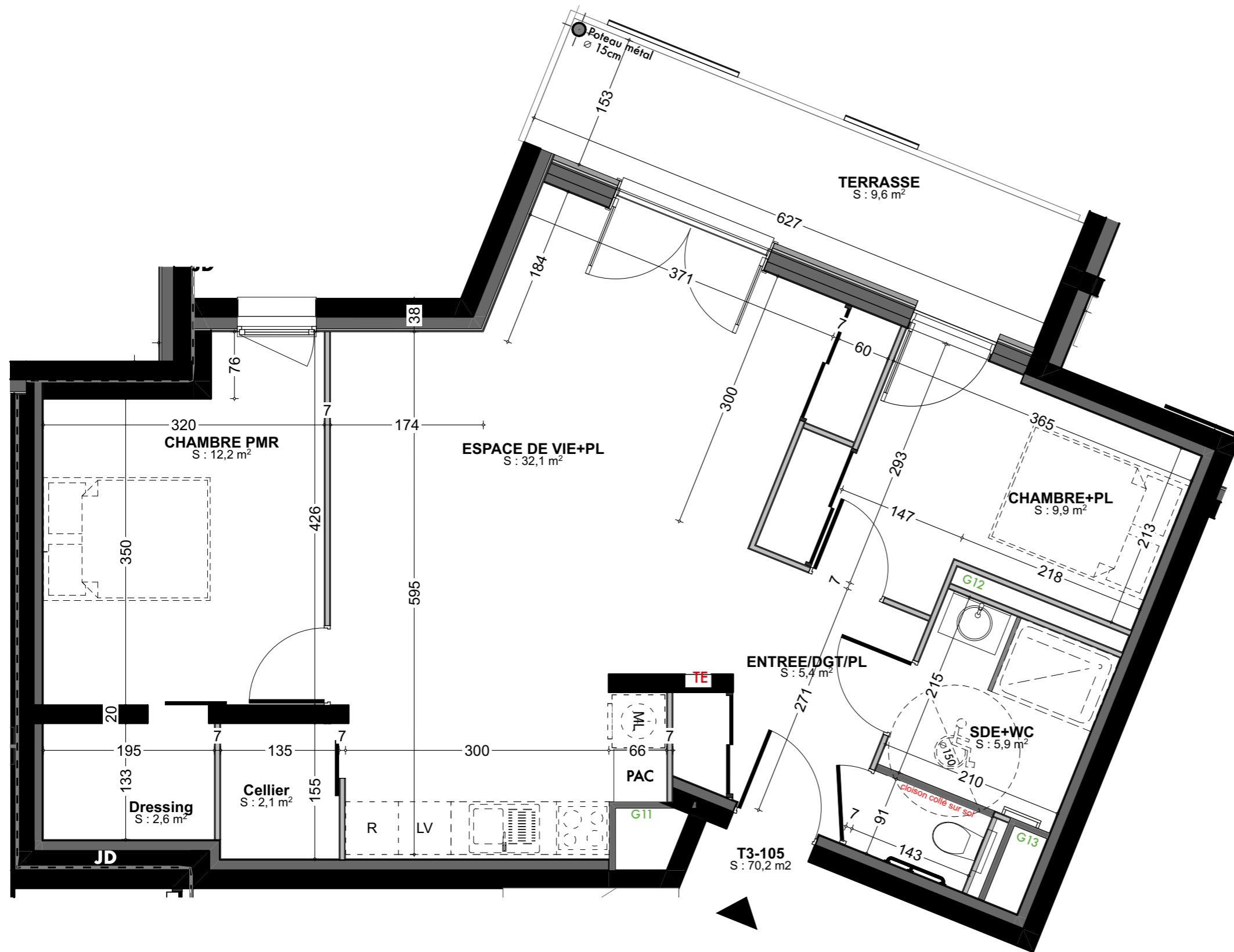
PLAN DE VENTE établi le :  
**8/12/2022 - Indice D**  
ECHELLE GRAPHIQUE : (1:50 au format A3)



Ce plan est susceptible d'être légèrement modifié en fonction des nécessités techniques de la réalisation en ce qui concerne les dimensions libres et l'équipement. Les retombées, soffites, encoffrements, faux plafonds, canalisations, radiateurs ou convecteurs, ne sont pas figurés et ne pourront fonder aucune réclamation en cas de présence. La surface habitable des logements peut varier en fonction des techniques de construction choisies, de l'établissement des plans, d'exécution et des normes techniques. Ainsi, il est expressément convenu qu'une tolérance de surface est admise.

# Le Coeur des Roches

Place Maréchal Noël De Jourda De Vaux  
43120 MONISTROL SUR LOIRE



Niv. RDC      Lot n° : T3-105      Type T3

### SURFACE HABITABLE :

Entrée + Dgt. + Placard :	5,4 m <sup>2</sup>
Espace de vie + Placard:	32,1 m <sup>2</sup>
Salle d'eau + WC :	5,9 m <sup>2</sup>
Chambre + Placard :	9,9 m <sup>2</sup>
Chambre PMR + Placard :	12,2 m <sup>2</sup>
Dressing :	2,6 m <sup>2</sup>
Cellier :	2,1 m <sup>2</sup>

**SURFACE TOTALE (SU en m<sup>2</sup>) : 70,2 m<sup>2</sup>**

### SURFACE DES ANNEXES :

Terrasse :	9,6 m <sup>2</sup>
<b>= 9,6 m<sup>2</sup></b>	

PLAN DE VENTE établi le :  
8/12/2022 - Indice D

ECHELLE GRAPHIQUE : (1:50 au format A3)



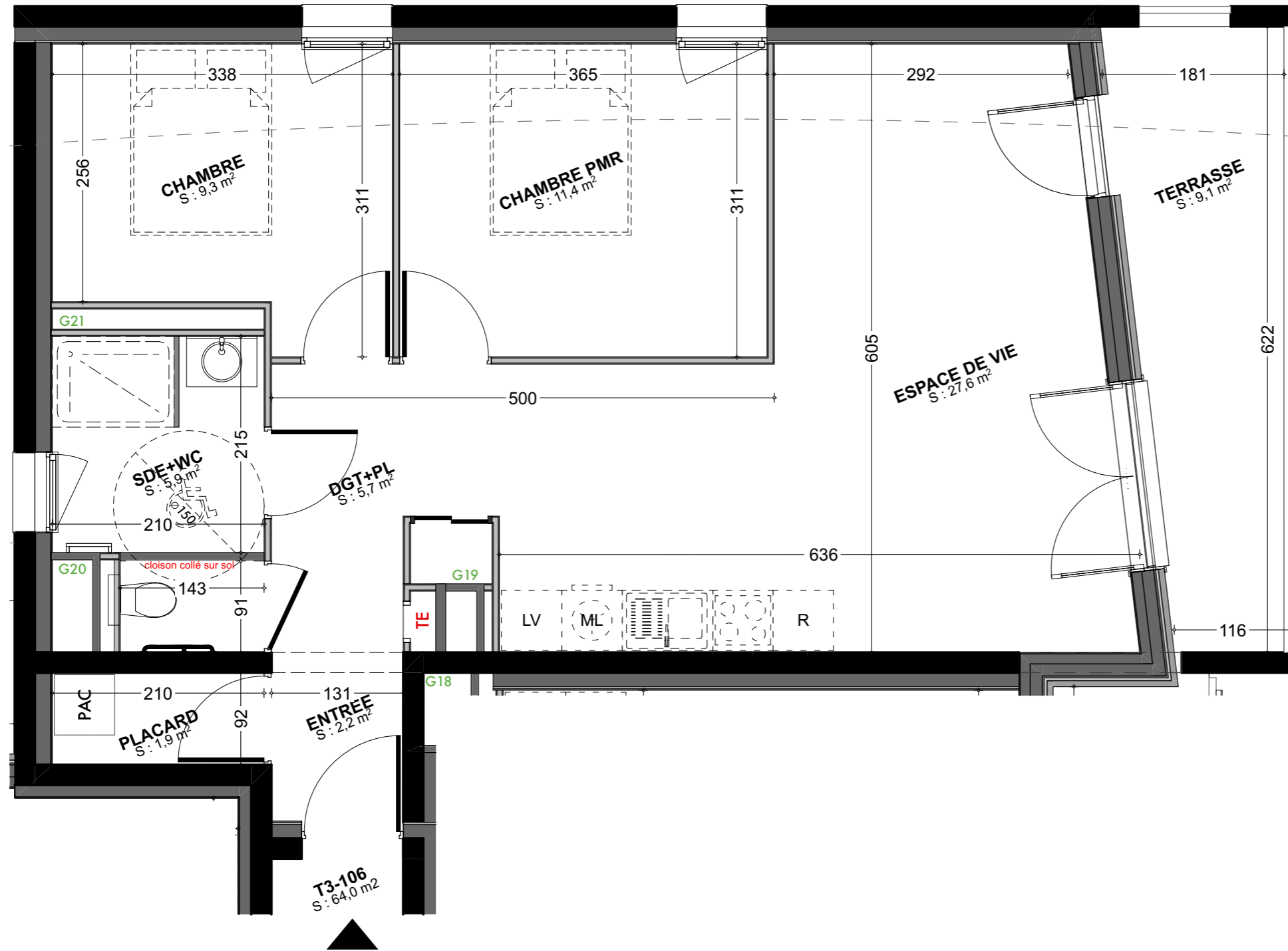
Ce plan est susceptible d'être légèrement modifié en fonction des nécessités techniques de la réalisation en ce qui concerne les dimensions libres et l'équipement. Les retombées, soffites, encoffrements, faux plafonds, canalisations, radiateurs ou convecteurs, ne sont pas figurés et ne pourront fonder aucune réclamation en cas de présence. La surface habitable des logements peut varier en fonction des techniques de construction choisies, de l'établissement des plans, d'exécution et des normes techniques. Ainsi, il est expressément convenu qu'une tolérance de surface est admise.

# Le Coeur des Roches

Place Maréchal Noël De Jourda De Vaux  
43120 MONISTROL SUR LOIRE



Niv. RDC      Lot n° : T3-106      Type T3



## SURFACE HABITABLE :

Entrée :	2,2 m <sup>2</sup>
Placard :	1,9 m <sup>2</sup>
Dgt. + Placard :	5,7 m <sup>2</sup>
Espace de vie :	27,6 m <sup>2</sup>
Salle d'eau + WC :	5,9 m <sup>2</sup>
Chambre :	9,3 m <sup>2</sup>
Chambre PMR :	11,4 m <sup>2</sup>

**SURFACE TOTALE (SU en m<sup>2</sup>) : 64,0 m<sup>2</sup>**

## SURFACE DES ANNEXES :

Terrasse :	9,1 m <sup>2</sup>
<b>= 9,1 m<sup>2</sup></b>	

PLAN DE VENTE établi le :  
8/12/2022 - Indice D

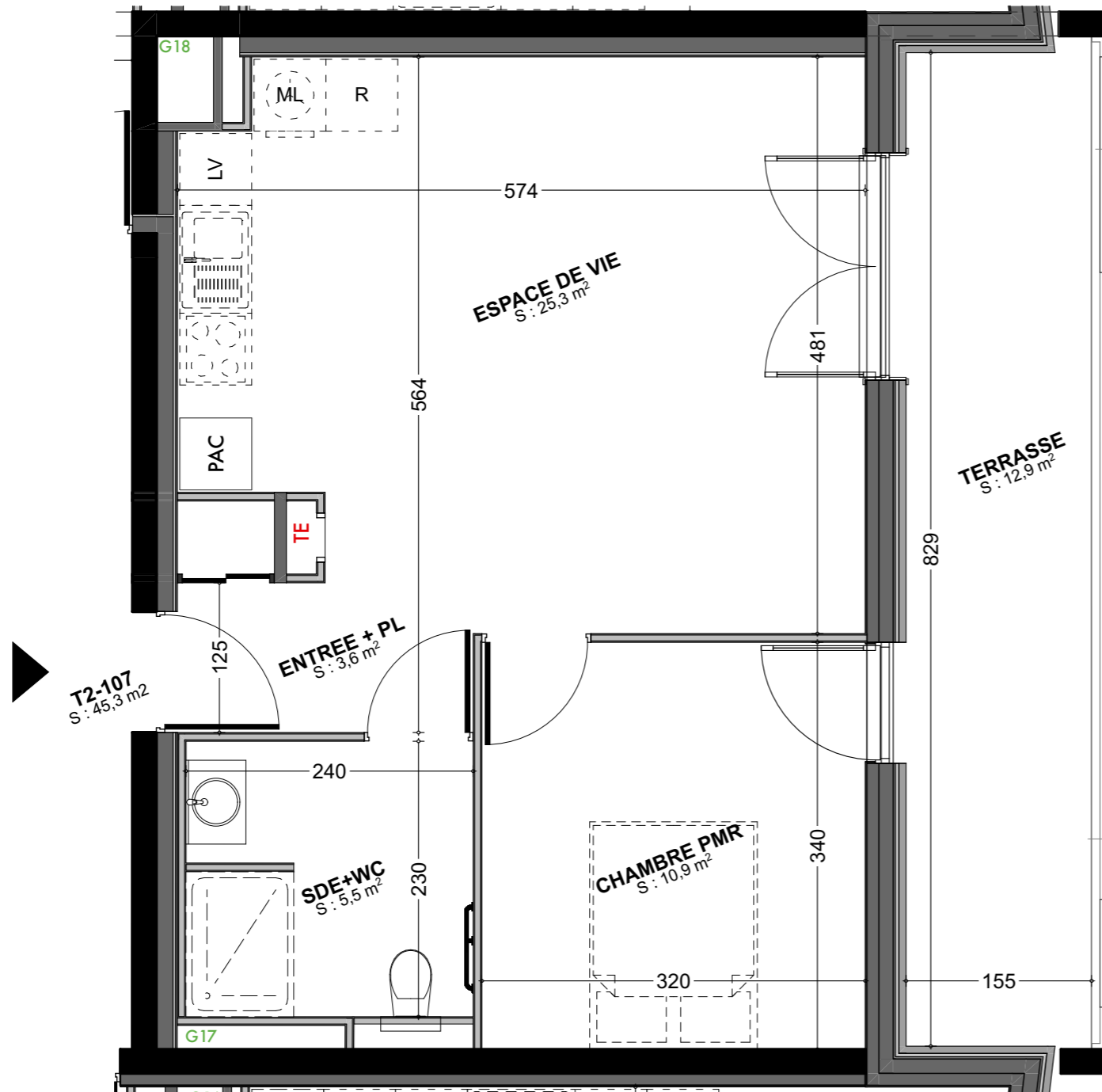
ECHELLE GRAPHIQUE : (1:50 au format A3)



Ce plan est susceptible d'être légèrement modifié en fonction des nécessités techniques de la réalisation en ce qui concerne les dimensions libres et l'équipement. Les retombées, soffites, encoffrements, faux plafonds, canalisations, radiateurs ou convecteurs, ne sont pas figurés et ne pourront fonder aucune réclamation en cas de présence. La surface habitable des logements peut varier en fonction des techniques de construction choisies, de l'établissement des plans, d'exécution et des normes techniques. Ainsi, il est expressément convenu qu'une tolérance de surface est admise.

# Le Coeur des Roches

Place Maréchal Noël De Jourda De Vaux  
43120 MONISTROL SUR LOIRE



Niv. RDC      Lot n° : T2-107      Type T2

### SURFACE HABITABLE :

Entrée + Placard :	3,6 m <sup>2</sup>
Espace de vie :	25,3 m <sup>2</sup>
Salle d'eau + WC :	5,5 m <sup>2</sup>
Chambre PMR :	10,9 m <sup>2</sup>

**SURFACE TOTALE (SU en m<sup>2</sup>) : 45,3 m<sup>2</sup>**

### SURFACE DES ANNEXES :

Terrasse :	12,9 m <sup>2</sup>
<b>= 12,9 m<sup>2</sup></b>	

PLAN DE VENTE établi le :  
8/12/2022 - Indice D

ECHELLE GRAPHIQUE : (1:50 au format A3)



Ce plan est susceptible d'être légèrement modifié en fonction des nécessités techniques de la réalisation en ce qui concerne les dimensions libres et l'équipement. Les retombées, soffites, encoffrements, faux plafonds, canalisations, radiateurs ou convecteurs, ne sont pas figurés et ne pourront fonder aucune réclamation en cas de présence. La surface habitable des logements peut varier en fonction des techniques de construction choisies, de l'établissement des plans, d'exécution et des normes techniques. Ainsi, il est expressément convenu qu'une tolérance de surface est admise.

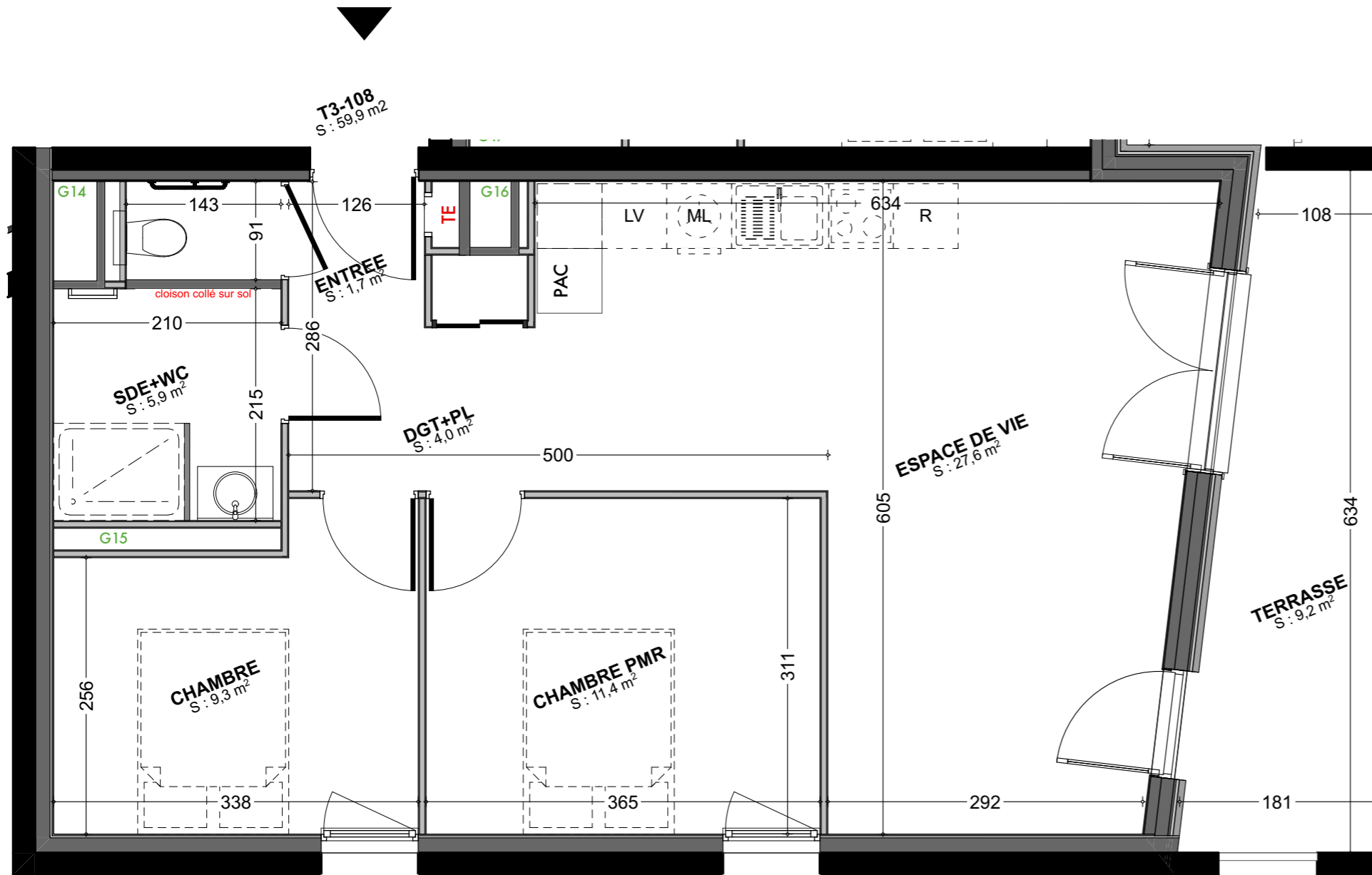


# Le Coeur des Roches

Place Maréchal Noël De Jourda De Vaux  
43120 MONISTROL SUR LOIRE



Niv. RDC      Lot n° : T3-108      Type T3



### SURFACE HABITABLE :

Entrée :	1,7 m <sup>2</sup>
Dgt. + Placard :	4,0 m <sup>2</sup>
Espace de vie :	27,6 m <sup>2</sup>
Salle d'eau + WC :	5,9 m <sup>2</sup>
Chambre :	9,3 m <sup>2</sup>
Chambre PMR :	11,4 m <sup>2</sup>

**SURFACE TOTALE (SU en m<sup>2</sup>) : 59,9 m<sup>2</sup>**

### SURFACE DES ANNEXES :

Terrasse :	9,2 m <sup>2</sup>
<b>= 9,2 m<sup>2</sup></b>	

PLAN DE VENTE établi le :  
8/12/2022 - Indice D

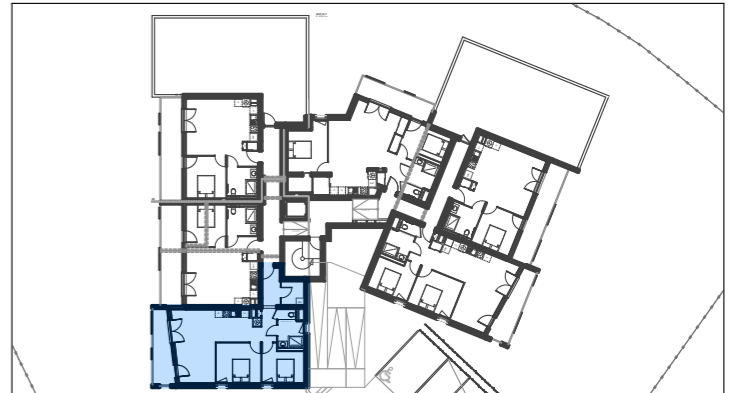
ECHELLE GRAPHIQUE : (1:50 au format A3)



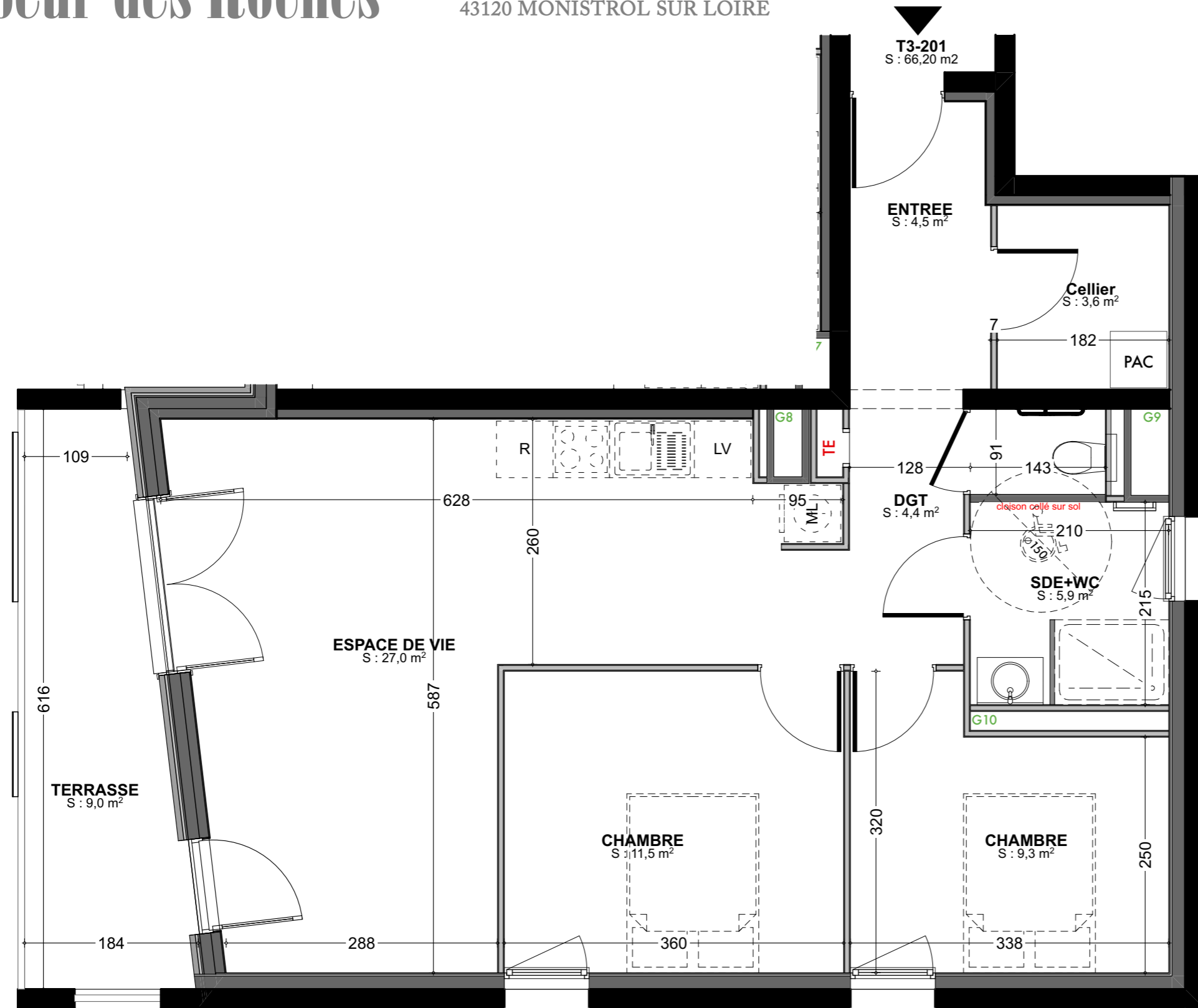
Ce plan est susceptible d'être légèrement modifié en fonction des nécessités techniques de la réalisation en ce qui concerne les dimensions libres et l'équipement. Les retombées, soffites, encoffrements, faux plafonds, canalisations, radiateurs ou convecteurs, ne sont pas figurés et ne pourront fonder aucune réclamation en cas de présence. La surface habitable des logements peut varier en fonction des techniques de construction choisies, de l'établissement des plans, d'exécution et des normes techniques. Ainsi, il est expressément convenu qu'une tolérance de surface est admise.

# Le Coeur des Roches

Place Maréchal Noël De Jourda De Vaux  
43120 MONISTROL SUR LOIRE



Niv. R+1      Lot n° : T3-201      Type T3



## SURFACE HABITABLE :

Entrée :	4,5 m <sup>2</sup>
Cellier :	3,6 m <sup>2</sup>
Dégagement :	4,4 m <sup>2</sup>
Espace de vie :	27,0 m <sup>2</sup>
Salle d'eau + WC :	5,9 m <sup>2</sup>
Chambre :	9,3 m <sup>2</sup>
Chambre PMR :	11,5 m <sup>2</sup>

**SURFACE TOTALE (SU en m<sup>2</sup>) :** **66,2 m<sup>2</sup>**

## SURFACE DES ANNEXES :

Terrasse :	9,0 m <sup>2</sup>
<b>= 9,0 m<sup>2</sup></b>	

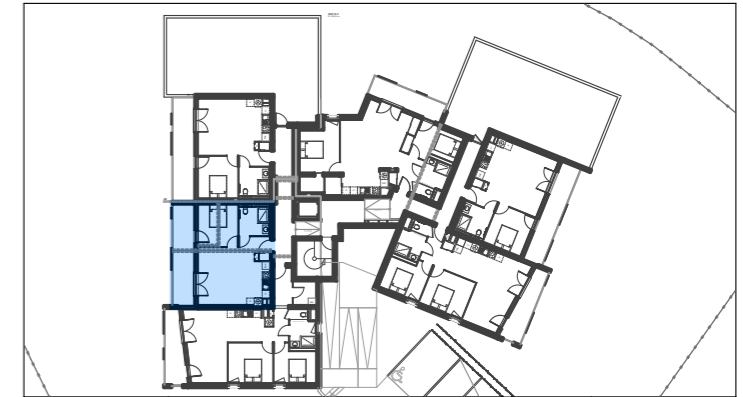
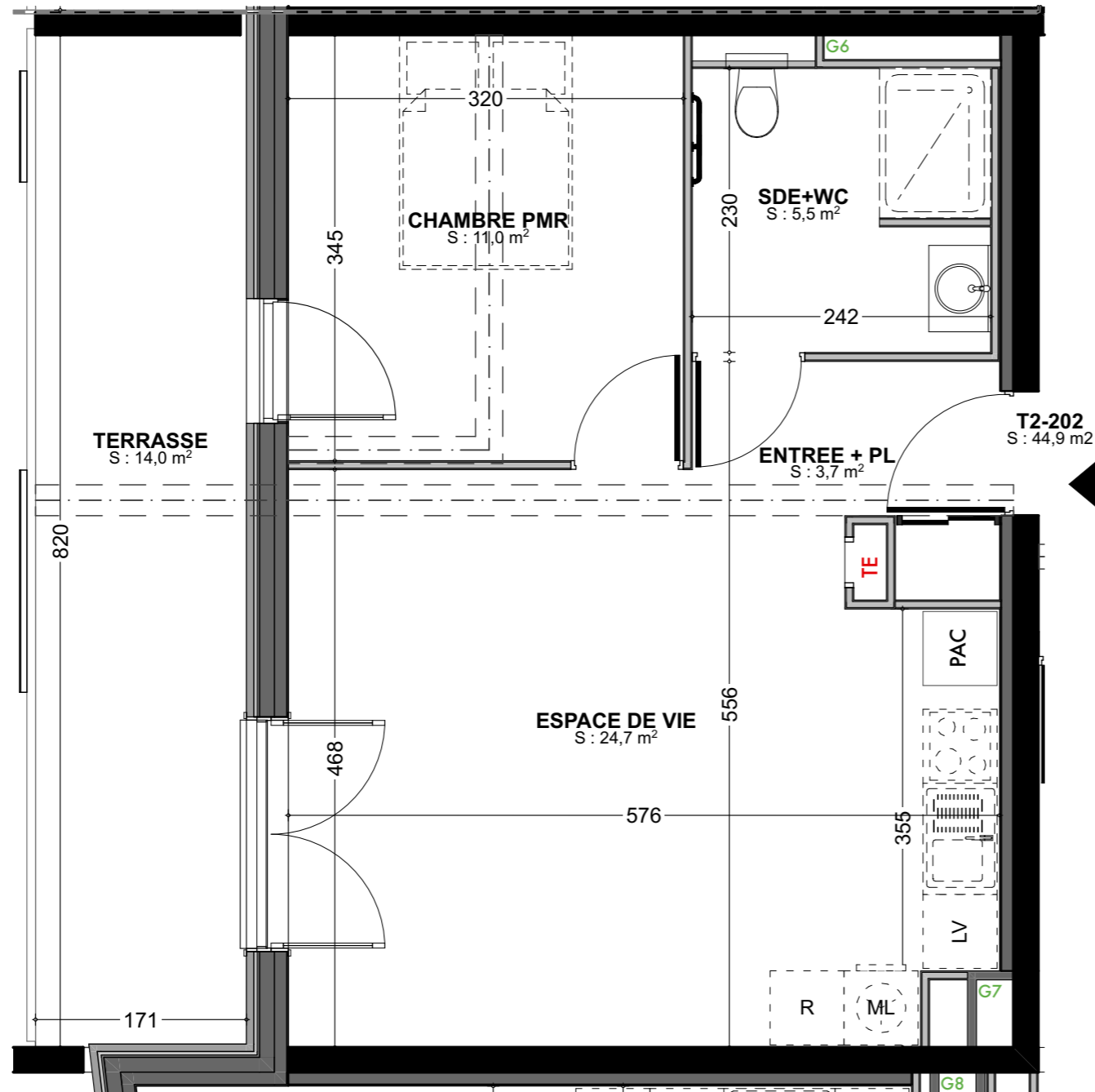
PLAN DE VENTE établi le :  
**8/12/2022 - Indice D**

ECHELLE GRAPHIQUE : (1:50 au format A3)

Ce plan est susceptible d'être légèrement modifié en fonction des nécessités techniques de la réalisation en ce qui concerne les dimensions libres et l'équipement. Les retombées, soffites, encoffrements, faux plafonds, canalisations, radiateurs ou convecteurs, ne sont pas figurés et ne pourront fonder aucune réclamation en cas de présence. La surface habitable des logements peut varier en fonction des techniques de construction choisies, de l'établissement des plans, d'exécution et des normes techniques. Ainsi, il est expressément convenu qu'une tolérance de surface est admise.

# Le Coeur des Roches

Place Maréchal Noël De Jourda De Vaux  
43120 MONISTROL SUR LOIRE



Niv. R+1      Lot n° : T2-202      Type T2

## SURFACE HABITABLE :

Entrée + Placard :	3,7 m <sup>2</sup>
Espace de vie :	24,7 m <sup>2</sup>
Salle d'eau + WC :	5,5 m <sup>2</sup>
Chambre PMR :	11,0 m <sup>2</sup>

**SURFACE TOTALE (SU en m<sup>2</sup>) : 44,9 m<sup>2</sup>**

## SURFACE DES ANNEXES :

Terrasse 1 :	14,0 m <sup>2</sup>
<b>= 14,0 m<sup>2</sup></b>	

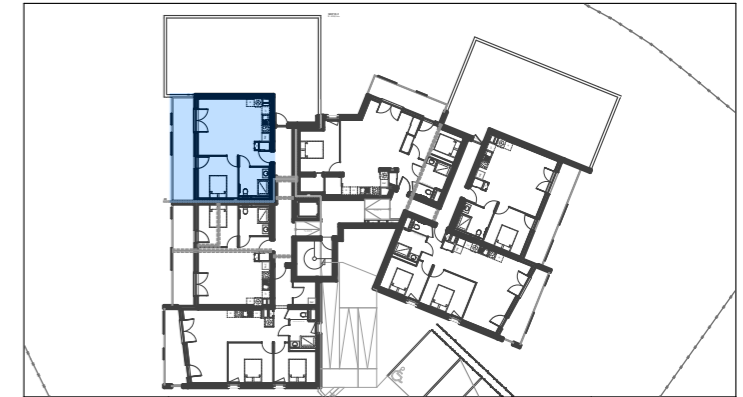
PLAN DE VENTE établi le :  
**8/12/2022 - Indice D**  
ECHELLE GRAPHIQUE : (1:50 au format A3)



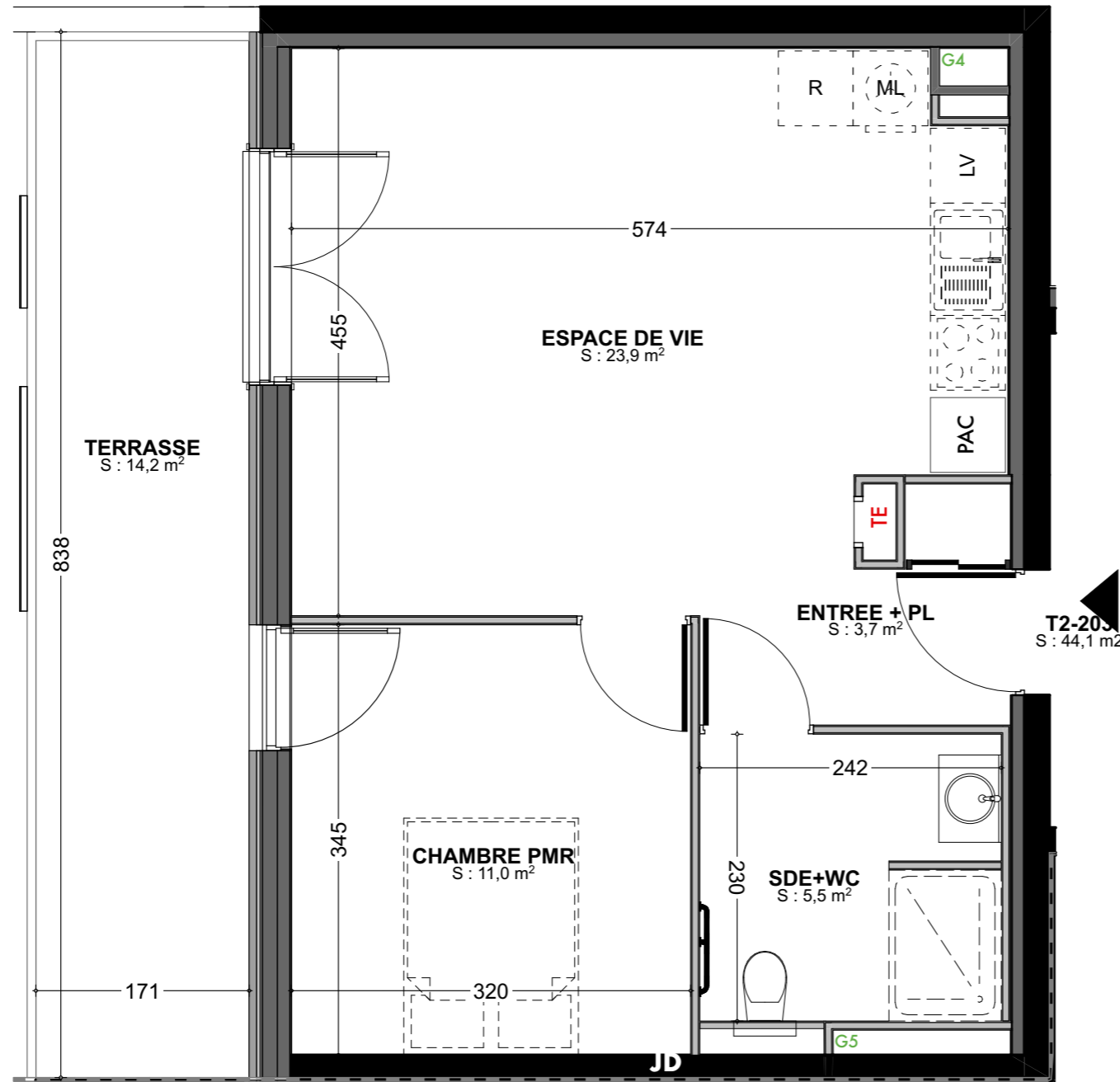
Ce plan est susceptible d'être légèrement modifié en fonction des nécessités techniques de la réalisation en ce qui concerne les dimensions libres et l'équipement. Les retombées, soffites, encoffrements, faux plafonds, canalisations, radiateurs ou convecteurs, ne sont pas figurés et ne pourront fonder aucune réclamation en cas de présence. La surface habitable des logements peut varier en fonction des techniques de construction choisies, de l'établissement des plans, d'exécution et des normes techniques. Ainsi, il est expressément convenu qu'une tolérance de surface est admise.

# Le Coeur des Roches

Place Maréchal Noël De Jourda De Vaux  
43120 MONISTROL SUR LOIRE



Niv. R+1      Lot n° : T2-203      Type T2



## SURFACE HABITABLE :

Entrée + Placard :	3,7 m <sup>2</sup>
Espace de vie :	23,9 m <sup>2</sup>
Salle d'eau + WC :	5,5 m <sup>2</sup>
Chambre PMR :	11,0 m <sup>2</sup>

**SURFACE TOTALE (SU en m<sup>2</sup>) : 44,1 m<sup>2</sup>**

## SURFACE DES ANNEXES :

Terrasse 1 :	14,2 m <sup>2</sup>
<b>= 14,2 m<sup>2</sup></b>	

PLAN DE VENTE établi le :  
8/12/2022 - Indice D

ECHELLE GRAPHIQUE : (1:50 au format A3)



Ce plan est susceptible d'être légèrement modifié en fonction des nécessités techniques de la réalisation en ce qui concerne les dimensions libres et l'équipement. Les retombées, soffites, encoffrements, faux plafonds, canalisations, radiateurs ou convecteurs, ne sont pas figurés et ne pourront fonder aucune réclamation en cas de présence. La surface habitable des logements peut varier en fonction des techniques de construction choisies, de l'établissement des plans, d'exécution et des normes techniques. Ainsi, il est expressément convenu qu'une tolérance de surface est admise.



**SERENA**

16 avenue Jean Faure - 42480 LA FOUILLOUSE

Tél. : 04 77 59 59 59 - Mail : promotion@appart-patrimoine.fr



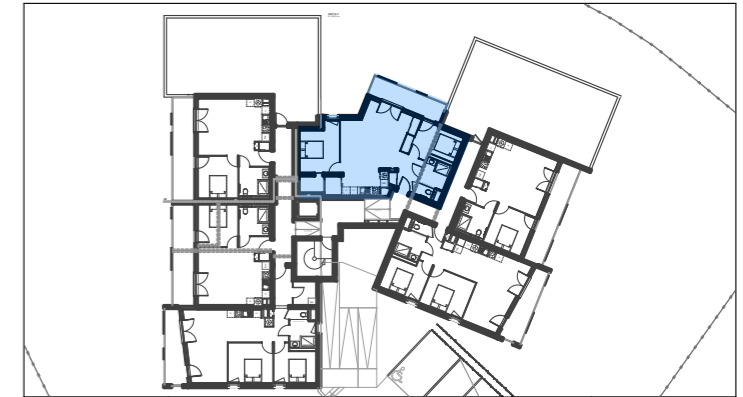
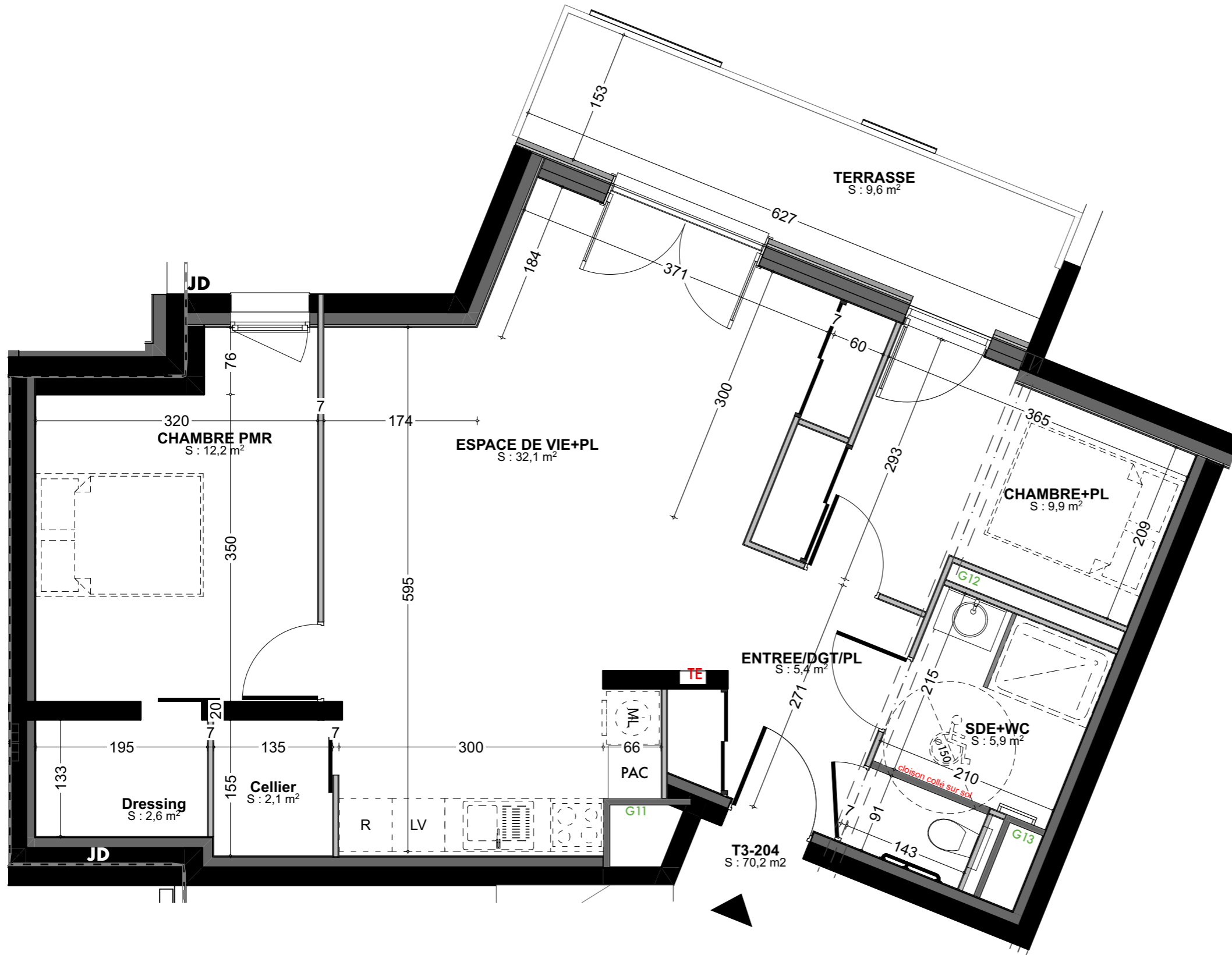
**PIERRE TASSIN & RAPHAEL REOCREUX**

**ARCHITECTES**

5, rue Jacques Barberier 43100 Saint-Hippolyte      Tél : 04 77 41 17 18  
2, rue du Général de Castelnau - 43120 Monistrol sur Loire      Mail : contact@tassin-reocreux.com

# Le Coeur des Roches

Place Maréchal Noël De Jourda De Vaux  
43120 MONISTROL SUR LOIRE



Niv. R+1      Lot n° : T3-204      Type T3

### SURFACE HABITABLE :

Entrée + Dgt. + Placard :	5,4 m <sup>2</sup>
Espace de vie + Placard:	32,1 m <sup>2</sup>
Salle d'eau + WC :	5,9 m <sup>2</sup>
Chambre + Placard :	9,9 m <sup>2</sup>
Chambre PMR + Placard :	12,2 m <sup>2</sup>
Dressing :	2,6 m <sup>2</sup>
Cellier :	2,1 m <sup>2</sup>

**SURFACE TOTALE (SU en m<sup>2</sup>) : 70,2 m<sup>2</sup>**

### SURFACE DES ANNEXES :

Terrasse :	9,6 m <sup>2</sup>
<b>= 9,6 m<sup>2</sup></b>	

PLAN DE VENTE établi le :  
8/12/2022 - Indice D

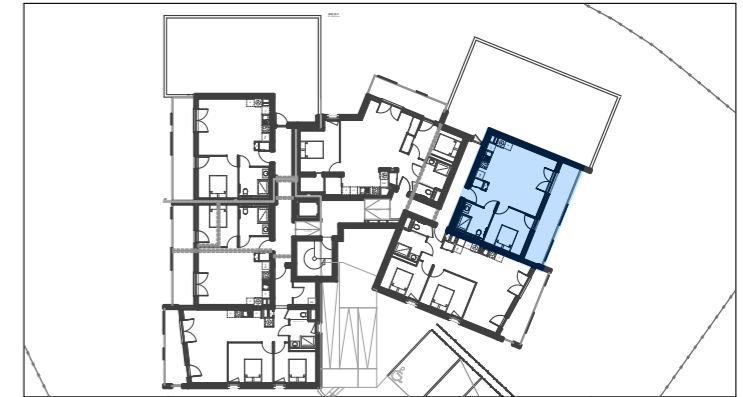
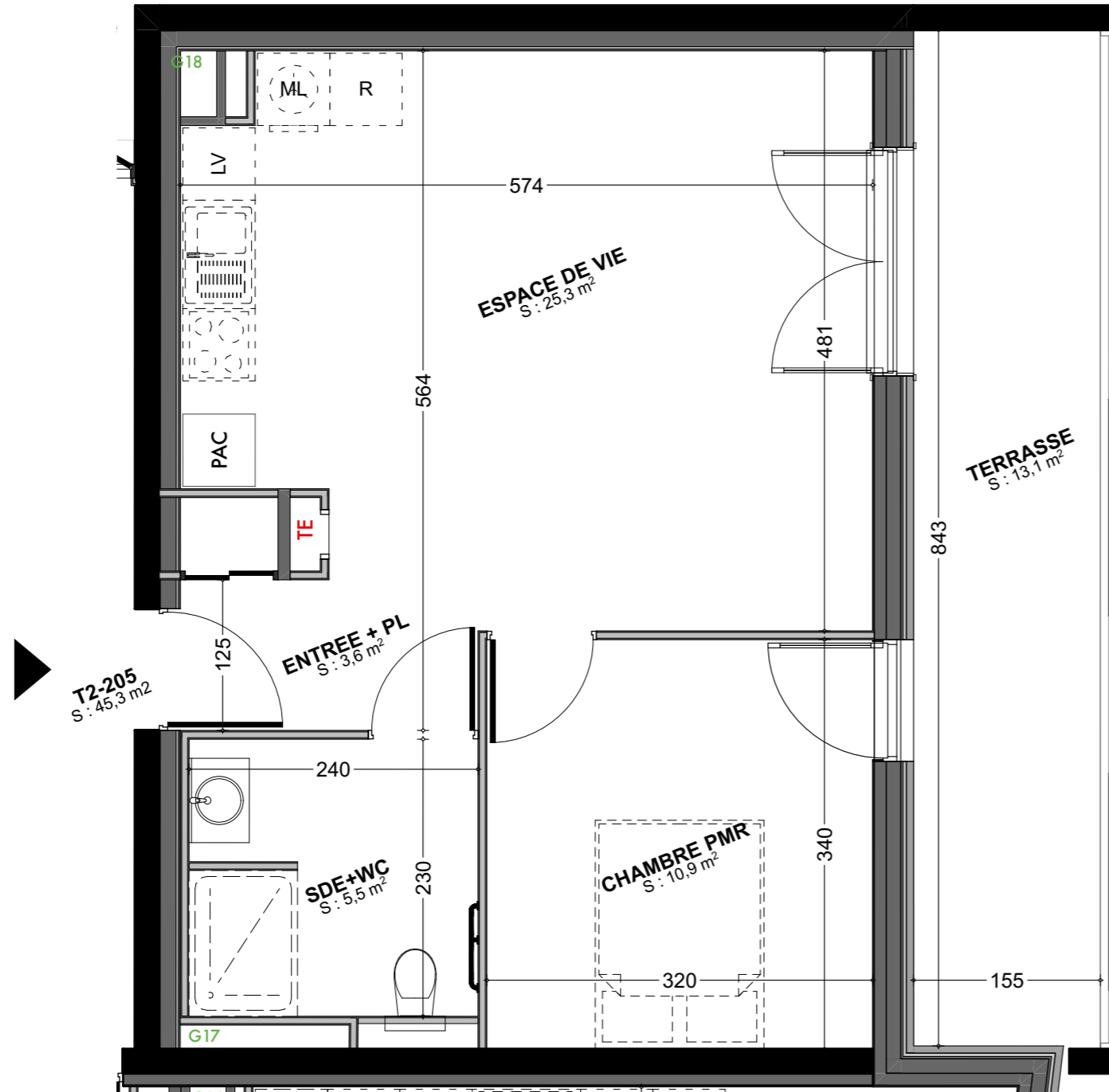
ECHELLE GRAPHIQUE : (1:50 au format A3)



Ce plan est susceptible d'être légèrement modifié en fonction des nécessités techniques de la réalisation en ce qui concerne les dimensions libres et l'équipement. Les retombées, soffites, encoffrements, faux plafonds, canalisations, radiateurs ou convecteurs, ne sont pas figurés et ne pourront fonder aucune réclamation en cas de présence. La surface habitable des logements peut varier en fonction des techniques de construction choisies, de l'établissement des plans, d'exécution et des normes techniques. Ainsi, il est expressément convenu qu'une tolérance de surface est admise.

# Le Coeur des Roches

Place Maréchal Noël De Jourda De Vaux  
43120 MONISTROL SUR LOIRE



Niv. R+1      Lot n° : T2-205      Type T2

## SURFACE HABITABLE :

Entrée + Placard :	3,6 m <sup>2</sup>
Espace de vie :	25,3 m <sup>2</sup>
Salle d'eau + WC :	5,5 m <sup>2</sup>
Chambre PMR :	10,9 m <sup>2</sup>

**SURFACE TOTALE (SU en m<sup>2</sup>) : 45,3 m<sup>2</sup>**

## SURFACE DES ANNEXES :

Terrasse :	13,1 m <sup>2</sup>
<b>= 13,1 m<sup>2</sup></b>	

PLAN DE VENTE établi le :  
8/12/2022 - Indice D

ECHELLE GRAPHIQUE : (1:50 au format A3)



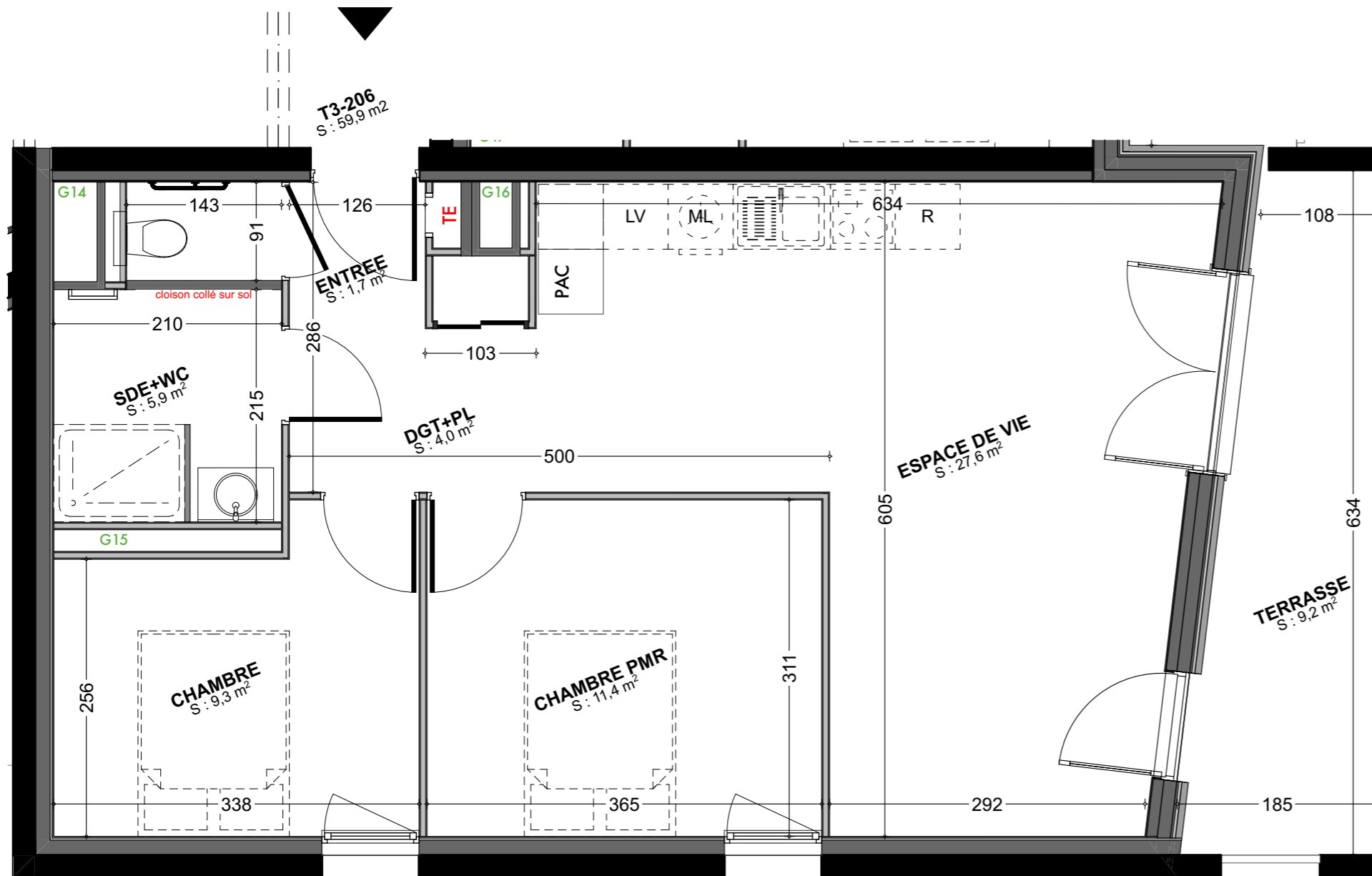
Ce plan est susceptible d'être légèrement modifié en fonction des nécessités techniques de la réalisation en ce qui concerne les dimensions libres et l'équipement. Les retombées, soffites, encoffrements, faux plafonds, canalisations, radiateurs ou convecteurs, ne sont pas figurés et ne pourront fonder aucune réclamation en cas de présence. La surface habitable des logements peut varier en fonction des techniques de construction choisies, de l'établissement des plans, d'exécution et des normes techniques. Ainsi, il est expressément convenu qu'une tolérance de surface est admise.

# Le Coeur des Roches

Place Maréchal Noël De Jourda De Vaux  
43120 MONISTROL SUR LOIRE



Niv. R+1      Lot n° : T3-206      Type T3



## SURFACE HABITABLE :

Entrée :	1,7 m <sup>2</sup>
Dgt. + Placard :	4,0 m <sup>2</sup>
Espace de vie :	27,6 m <sup>2</sup>
Salle d'eau + WC :	5,9 m <sup>2</sup>
Chambre :	9,3 m <sup>2</sup>
Chambre PMR :	11,4 m <sup>2</sup>

**SURFACE TOTALE (SU en m<sup>2</sup>) : 59,9 m<sup>2</sup>**

## SURFACE DES ANNEXES :

Terrasse :	9,2 m <sup>2</sup>
<b>= 9,2 m<sup>2</sup></b>	

PLAN DE VENTE établi le :  
8/12/2022 - Indice D

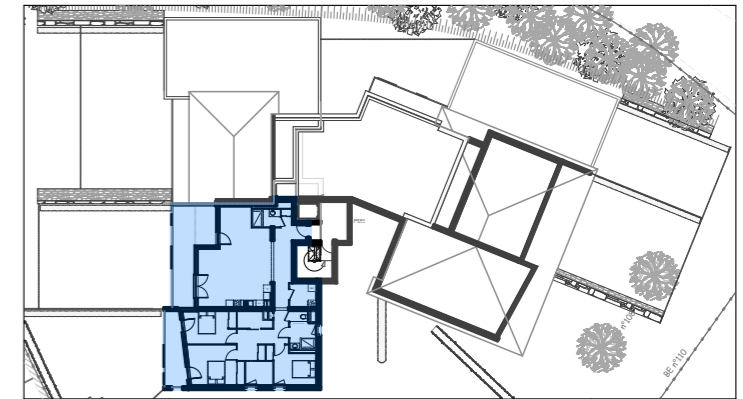
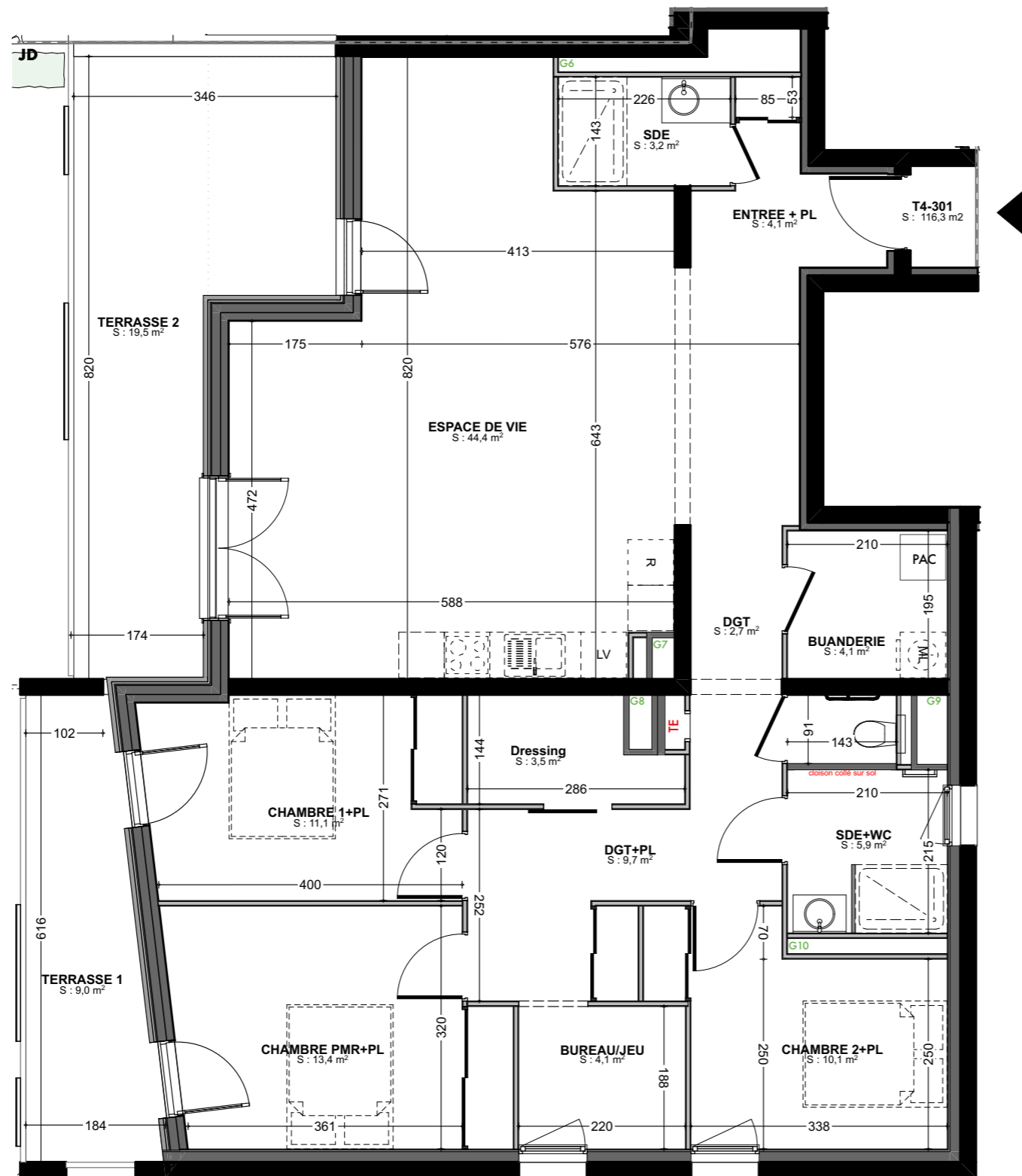
ECHELLE GRAPHIQUE : (1:50 au format A3)



Ce plan est susceptible d'être légèrement modifié en fonction des nécessités techniques de la réalisation en ce qui concerne les dimensions libres et l'équipement. Les retombées, soffites, encoffrements, faux plafonds, canalisations, radiateurs ou convecteurs, ne sont pas figurés et ne pourront fonder aucune réclamation en cas de présence. La surface habitable des logements peut varier en fonction des techniques de construction choisies, de l'établissement des plans, d'exécution et des normes techniques. Ainsi, il est expressément convenu qu'une tolérance de surface est admise.

# Le Coeur des Roches

Place Maréchal Noël De Jourda De Vaux  
43120 MONISTROL SUR LOIRE



Niv. R+2      Lot n° : T4-301      Type T4

## SURFACE HABITABLE :

Entrée + Placard :	4,1 m <sup>2</sup>
Salle d'eau :	3,2 m <sup>2</sup>
Espace de vie :	44,4 m <sup>2</sup>
Buanderie :	4,1 m <sup>2</sup>
Dégagement :	2,7 m <sup>2</sup>
Dégagement + Placard :	9,7 m <sup>2</sup>
Salle d'eau + WC :	5,9 m <sup>2</sup>
Dressing :	3,5 m <sup>2</sup>
Chambre 1 + Placard :	11,1 m <sup>2</sup>
Chambre 2 + Placard :	10,1 m <sup>2</sup>
Chambre PMR + Placard :	13,4 m <sup>2</sup>
Bureau/Jeu :	4,1 m <sup>2</sup>

**SURFACE TOTALE (SU en m<sup>2</sup>) : 116,3 m<sup>2</sup>**

## SURFACE DES ANNEXES :

Terrasse 1 :	9,0 m <sup>2</sup>
Terrasse 2 :	19,5 m <sup>2</sup>
<b>= 28,5 m<sup>2</sup></b>	

PLAN DE VENTE établi le :  
8/12/2022 - Indice D

ECHELLE GRAPHIQUE : (1:75 au format A3)



Ce plan est susceptible d'être légèrement modifié en fonction des nécessités techniques de la réalisation en ce qui concerne les dimensions libres et l'équipement. Les retombées, soffites, encoffrements, faux plafonds, canalisations, radiateurs ou convecteurs, ne sont pas figurés et ne pourront fonder aucune réclamation en cas de présence. La surface habitable des logements peut varier en fonction des techniques de construction choisies, de l'établissement des plans, d'exécution et des normes techniques. Ainsi, il est expressément convenu qu'une tolérance de surface est admise.