

PARC PROMOTION

promotion@appart-patrimoine.fr

16 avenue Jean Faure - 42480 LA FOUILLOUSE

Tél: 04 77 59 59 59

LES PAPILLONS DU FOREZ

CONSTRUCTION DE 10 LOGEMENTS 6 MAISONS INDIVIDUELLES ET 4 MAISONS GROUPEES

TYPE: T4

LOT: n°2

LOCALISATION:

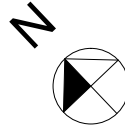
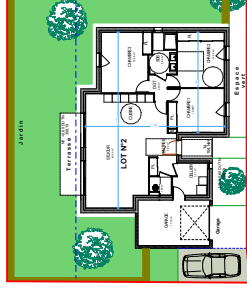
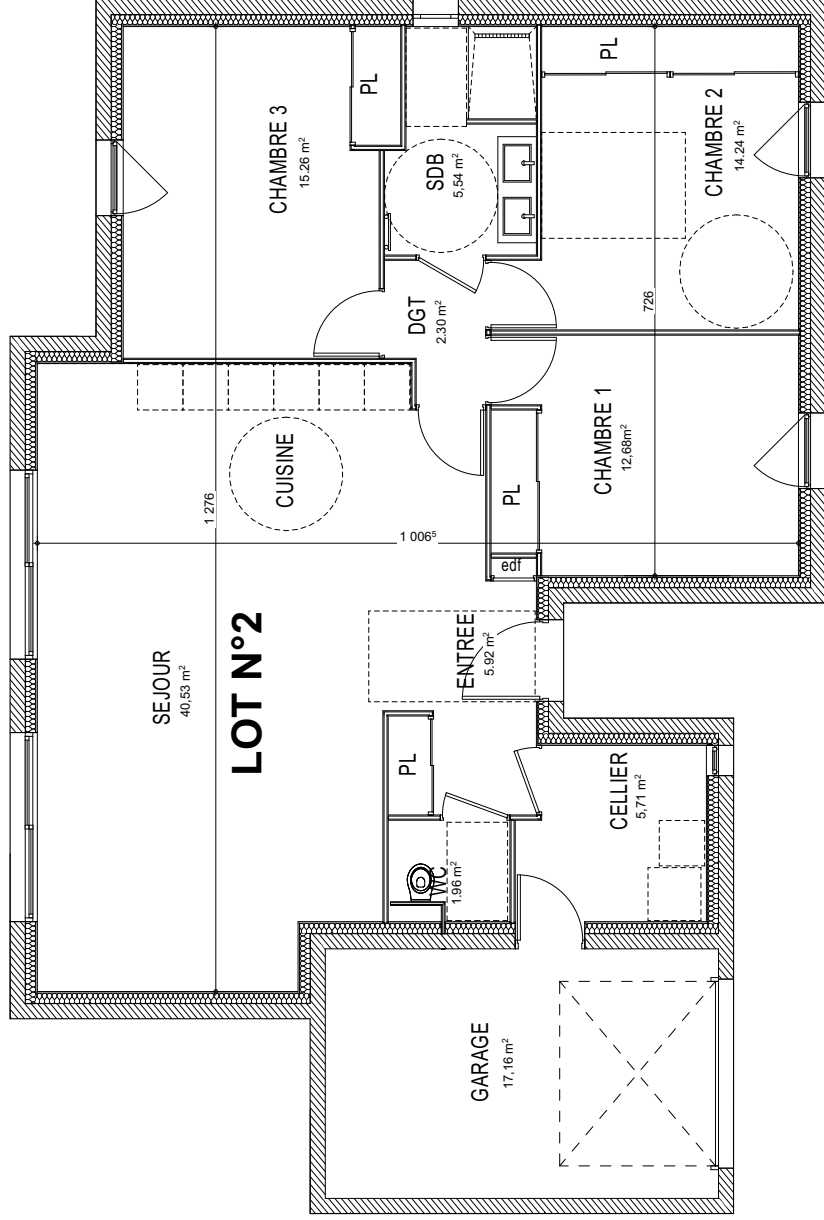
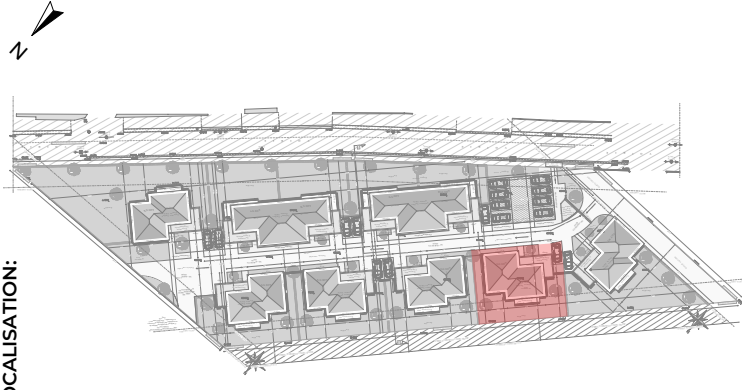


TABLEAU DES SURFACES:

Entrée	5.92m ²
Séjour/ Cuisine	40.53m ²
Dégagement	2.30m ²
Rangements	5.71m ²
Salle de bain / WC	7.50m ²
Chambre 1	12.68m ²
Chambre 2	14.24m ²
Chambre 3	15.26m ²
TOTAL	104.14m²
Garage	17.16m ²
Terrasse	8.96m ²
Jardin	166.19m ²

date 24/06/2025

Des modifications mineures ou aménagements de détails nécessaires pour des raisons d'ordre technique ou administratif pourront être apportés aux plans. Une différence de 5% par rapport aux surfaces sera considérée comme admissible. Dans les cuisines, les indications telles que machines à laver, frigo... seront représentées pour définir l'emplacement des attentes électriques, eaux usées, eaux froides. Le mobilier est représenté à titre indicatif. Les hauteurs sous plafond sont indiquées hors épaisseur de revêtement de sol de finition.