

PARC PROMOTION

promotion@apart-patrimoine.fr

16 avenue Jean Faure - 42480 LA FOUILLOUSE
Tél: 04 77 59 59 59

LES PAPILLONS DU FOREZ

CONSTRUCTION DE 10 LOGEMENTS 6 MAISONS INDIVIDUELLES ET 4 MAISONS GROUPEES

TYPE: T4
LOT: n°3

LOCALISATION:

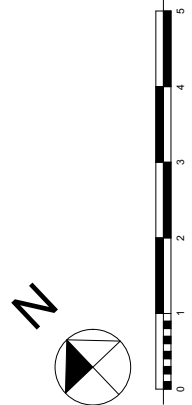
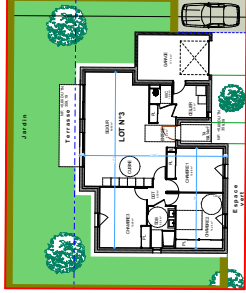
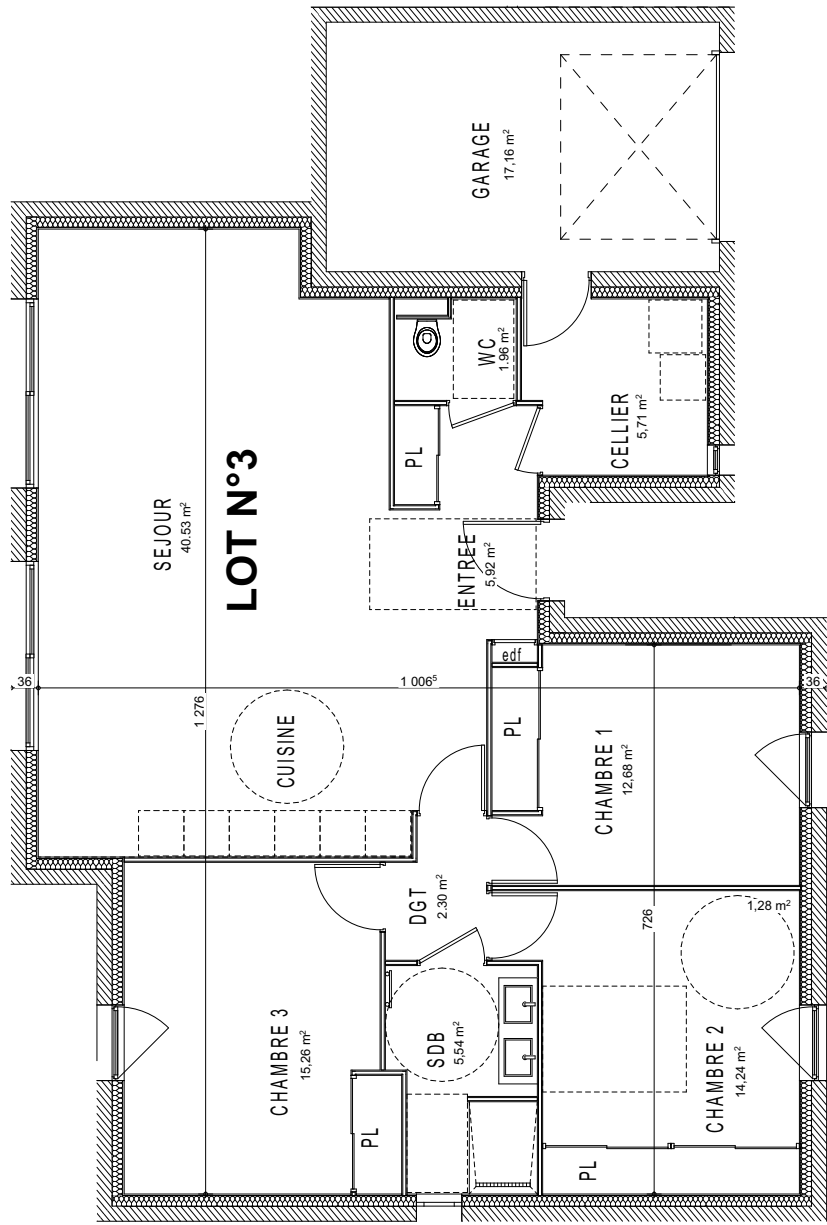
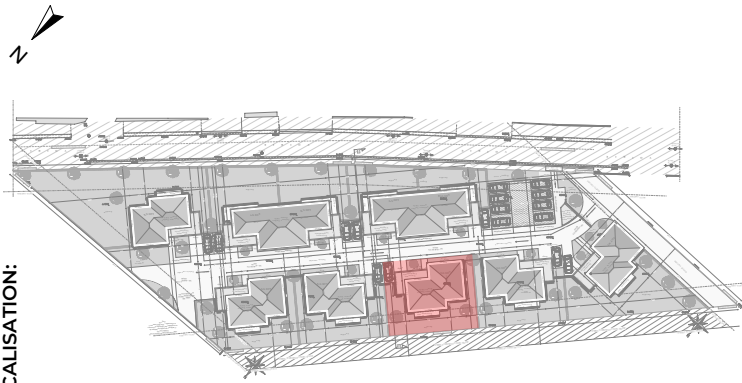


TABLEAU DES SURFACES:

| | |
|--------------------|----------------------------|
| Entrée | 5.92m ² |
| Séjour/ Cuisine | 40.53m ² |
| Dégarçement | 2.30m ² |
| Rangements | 5.71m ² |
| Salle de bain / WC | 7.50m ² |
| Chambre 1 | 12.68m ² |
| Chambre 2 | 14.24m ² |
| Chambre 3 | 15.26m ² |
| TOTAL | 104.14m² |
| Garage | 17.16m ² |
| Terrasse | 8.96m ² |
| Jardin | 171.33m ² |

Des modifications mineures ou aménagements de détails nécessaires pour des raisons techniques ou administratives pourront être apportés aux plans. Une différence de 5% par rapport aux surfaces sera considérée comme admissible. Dans les cuisines, les indications telles que machines à laver, frigo... seront représentées pour définir l'emplacement des attentes électriques, eaux usées, eaux froides. Le mobilier est représenté à titre indicatif. Les hauteurs sous plafond sont indiquées hors épaisseur de revêtement de sol de finition.

date 24/06/2025